



**VERSICHERUNGS
KAMMER**

Bewusst entscheiden

Nachhaltigkeitsbericht 2021

VER
SICHER
KAMMER
BAYERN

SAARLAND
Versicherungen



UKV

URV

BavariaDirekt

 Finanzgruppe

GRUSSWORT DR. FRANK WALTHES

| | |
|---|--------------------------------|
| 1 | LANGFRISTIG SICHER |
| 2 | VERANTWORTUNG ÜBERNEHMEN |
| 3 | LEBENSLANGER PARTNER |
| 4 | NAH AN DEN MENSCHEN |
| 5 | TRANSPARENT KLIMAFREUNDLICH |
| | IMPRESSUM |

Liebe Leserinnen, liebe Leser,

das vergangene Jahr stellte uns erneut vor große Herausforderungen. Die Corona-Pandemie beeinträchtigt noch immer unseren Alltag; der Klimawandel wird durch teils verheerende Naturkatastrophen spürbar; politische und gesellschaftliche Diskussionen kosten uns alle Kraft. Gleichwohl kommt in der Gesellschaft ein großes Umdenken in Gang. Vorausschauendes und verantwortungsvolles Handeln wird immer bedeutender: das Thema Nachhaltigkeit ist in aller Munde. Als größter öffentlicher Versicherer verfügt der Konzern Versicherungskammer aus einer über 200-jährigen Tradition heraus über eine echte und tief in seinem Denken und Handeln verwurzelte Nachhaltigkeit. Darauf aufbauend und eingebettet in die Ausrichtung des Gesamtverbands der Deutschen Versicherungswirtschaft (GDV) haben wir 2021 unsere Strategie für nachhaltiges Handeln in den drei Dimensionen ökologische, soziale und gute Unternehmensführung entwickelt. Eine neue Stabsabteilung Nachhaltigkeit koordiniert und steuert diese Aktivitäten.

Auf ökologischer Seite haben wir uns auf den Weg gemacht. Unser Ziel ist es, den Anteil CO₂-intensiver Kapitalanlagen bis 2025 zu mindern und bis 2050 in den Portfolios klimaneutral zu sein. Wir reduzieren Pendlerströme, indem wir auch nach der Pandemie unseren Mitarbeitern Mobilarbeit ermöglichen und durch die Erkenntnisse aus der Pandemie auf einen Teil der Dienstreisen verzichten werden. Im sozialen Bereich unterstützen wir Rettungs- und Hilfsorganisationen in allen unseren

Geschäftsgebieten. Aus ökonomischer Sicht orientieren wir uns am Leitbild des ehrbaren Kaufmanns; das heißt, wir agieren umsichtig und vorausschauend und legen die Gelder unserer Kunden dauerhaft sicher an.

Nachhaltigkeit ist eng verbunden mit der Bereitschaft, offen für Neues zu sein und eingeschlagene Wege zu überprüfen. Wir begleiten unsere Kunden persönlich und mit digitalen Apps in unterschiedlichen Lebenssituationen, beraten bei der Pflege von Angehörigen und unterstützen sie bei schweren Krankheiten.

Ich vergleiche nachhaltige Unternehmensführung gerne mit der Bewirtschaftung unseres Waldgrundstückes am Tegernsee. Umsichtiges, vorausschauendes und gut durchdachtes Handeln ist nötig, um diesen Wald dauerhaft zu stärken: Neue Bäume wachsen als Setzlinge aus den Samen der alten, sie erhalten Raum und Zeit zu gedeihen. Es werden Lebensräume erhalten und geschaffen. Altes wird entfernt, Neues entsteht, Vielfalt wird bewahrt. So bilden die Wurzeln unseres Unternehmens eine stabile Grundlage für die Herausforderungen unserer Zeit, denen wir uns mit großem Verantwortungsbewusstsein, Wagemut und Optimismus stellen.



Ihr
Dr. Frank Walthes

A handwritten signature in black ink, appearing to read 'Frank Walthes'.

GRUSSWORT DR. FRANK WALTHES

1 LANGFRISTIG SICHER

- 1.1 Unsere Struktur und unsere Wurzeln
- 1.2 Unsere Nachhaltigkeits-Strategie
- 1.3 Drei Dimensionen der Nachhaltigkeit
- 1.4 Unsere strategischen Grundsätze
- 1.5 Compliance und Schutz als zentrale Elemente
- 1.6 Hohe Maßstäbe für Zufriedenheit
- 1.7 Risiken möglichst früh erkennen

2 VERANTWORTUNG ÜBERNEHMEN

3 LEBENSLANGER PARTNER

4 NAH AN DEN MENSCHEN

**5 TRANSPARENT
KLIMAFREUNDLICH**

IMPRESSUM

Langfristig sicher

Wie aus Traditionen neue Werte entstehen





GRUSSWORT DR. FRANK WALTHES

- 1 LANGFRISTIG SICHER
 - 1.1 Unsere Struktur und unsere Wurzeln
 - 1.2 Unsere Nachhaltigkeits-Strategie
 - 1.3 Drei Dimensionen der Nachhaltigkeit
 - 1.4 Unsere strategischen Grundsätze
 - 1.5 Compliance und Schutz als zentrale Elemente
 - 1.6 Hohe Maßstäbe für Zufriedenheit
 - 1.7 Risiken möglichst früh erkennen

2 VERANTWORTUNG ÜBERNEHMEN

3 LEBENSLANGER PARTNER

4 NAH AN DEN MENSCHEN

5 TRANSPARENT
KLIMAFREUNDLICH

IMPRESSUM

Mit dem konsequenten Einhalten hoher Standards entlang der gesamten Wertschöpfungskette setzen wir unseren Maßstab zur nachhaltigen Unternehmensführung.



Der Konzern Versicherungskammer umfasst **11 Versicherungsunternehmen** und **3 starke Regionalmarken**: die Versicherungskammer Bayern, die Feuerversicherungsgesellschaft Berlin Brandenburg und die SAARLAND Versicherungen.

› **Direkt zum Thema**

› zur Online-Version
› zum druckfähigen PDF





GRUSSWORT DR. FRANK WALTHES

- 1 LANGFRISTIG SICHER**
- 1.1 Unsere Struktur und unsere Wurzeln
- 1.2 Unsere Nachhaltigkeits-Strategie
- 1.3 Drei Dimensionen der Nachhaltigkeit
- 1.4 Unsere strategischen Grundsätze
- 1.5 Compliance und Schutz als zentrale Elemente
- 1.6 Hohe Maßstäbe für Zufriedenheit
- 1.7 Risiken möglichst früh erkennen

2 VERANTWORTUNG ÜBERNEHMEN

3 LEBENSLANGER PARTNER

4 NAH AN DEN MENSCHEN

**5 TRANSPARENT
KLIMAFREUNDLICH**

IMPRESSUM

Der Konzern Versicherungskammer – regional und bundesweit

Der Konzern Versicherungskammer gehört zur Sparkassen-Finanzgruppe und ist damit gemeinsam mit den anderen öffentlich-rechtlichen Versicherern, den Sparkassen, Landesbanken, Landesbausparkassen und der Deka Teil des größten Verbunds von Finanzdienstleistern in Deutschland. Nach Beitragseinnahmen ist der Konzern der siebtgrößte Erstversicherer in Deutschland und beschäftigt rund 7.000 Mitarbeiter. Die Gruppe der öffentlichen Versicherer belegt nach Beitragseinnahmen im deutschen Versicherungsmarkt Platz zwei.


**KONZERN
VERSICHERUNGSKAMMER**

**VERSICHERUNGS
KAMMER**



KOMPOSITVERSICHERER

- 
Versicherungskammer Bayern
Versicherungsanstalt des
öffentlichen Rechts
- 
Bayerische
Landesbrandversicherung AG
- 
Bayerischer Versicherungsverband
VersicherungsAG
- 
SAARLAND
Feuerversicherung AG
- 
Feuersozietät Berlin Brandenburg
Versicherung AG
- 
Union Reiseversicherung AG
- 
BavariaDirekt Versicherung AG


LEBENSVERSICHERER

- 
Bayern-Versicherung
Lebensversicherung AG

KRANKENVERSICHERER

- 
Bayerische
Beamtenkrankenkasse AG
- 
Union Krankenversicherung AG

RÜCKVERSICHERER

- 
Versicherungskammer Bayern
Konzern-Rückversicherung AG



GRUSSWORT DR. FRANK WALTHES

- 1 LANGFRISTIG SICHER**
- 1.1 Unsere Struktur und unsere Wurzeln
- 1.2 Unsere Nachhaltigkeits-Strategie
- 1.3 Drei Dimensionen der Nachhaltigkeit
- 1.4 Unsere strategischen Grundsätze
- 1.5 Compliance und Schutz als zentrale Elemente
- 1.6 Hohe Maßstäbe für Zufriedenheit
- 1.7 Risiken möglichst früh erkennen

2 VERANTWORTUNG ÜBERNEHMEN

3 LEBENSLANGER PARTNER

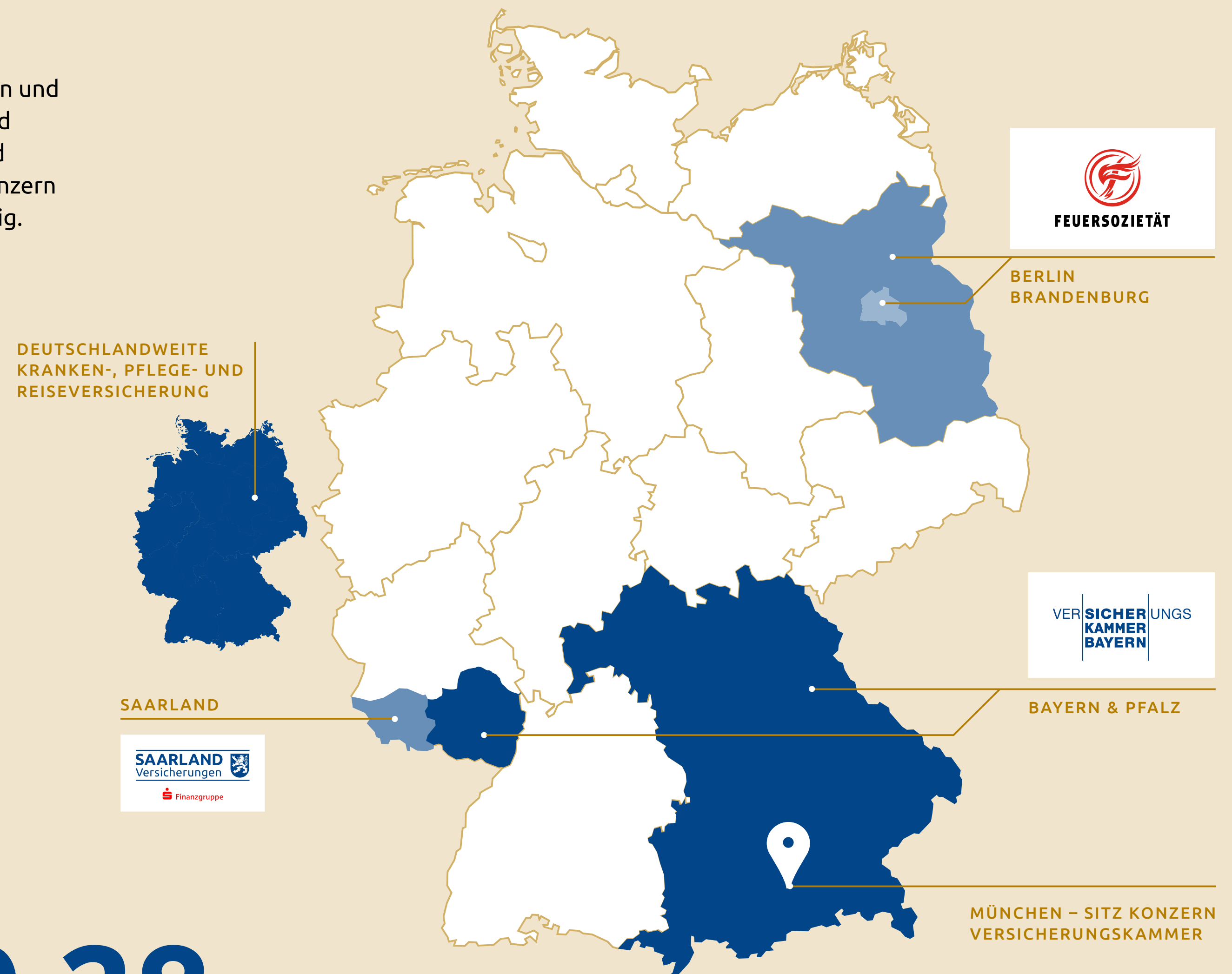
4 NAH AN DEN MENSCHEN

**5 TRANSPARENT
KLIMAFREUNDLICH**

IMPRESSUM

Geschäftsgebiete

Die Hauptgeschäftsgebiete sind Bayern und die Pfalz, das Saarland sowie Berlin und Brandenburg. Im Kranken-, Pflege- und Reiseversicherungsgeschäft ist der Konzern Versicherungskammer bundesweit tätig.



**Beitragseinnahmen 2021
Konzern Versicherungskammer**



9,28 Mrd. Euro

› zur Online-Version
› zum druckfähigen PDF

GRUSSWORT DR. FRANK WALTHERS

1 LANGFRISTIG SICHER

- 1.1 Unsere Struktur und unsere Wurzeln
- 1.2 Unsere Nachhaltigkeits-Strategie
- 1.3 Drei Dimensionen der Nachhaltigkeit
- 1.4 Unsere strategischen Grundsätze
- 1.5 Compliance und Schutz als zentrale Elemente
- 1.6 Hohe Maßstäbe für Zufriedenheit
- 1.7 Risiken möglichst früh erkennen

2 VERANTWORTUNG ÜBERNEHMEN

3 LEBENSLANGER PARTNER

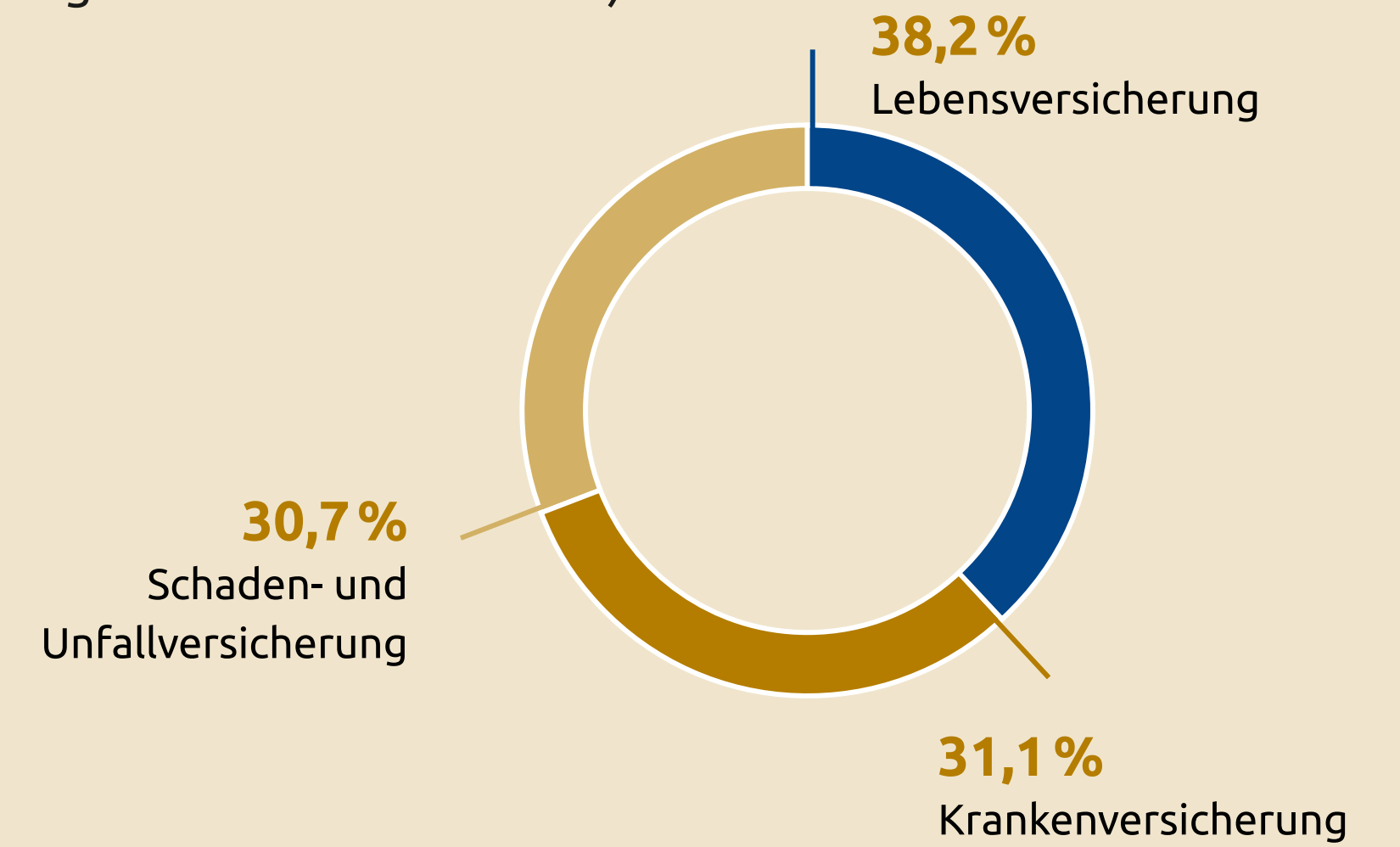
4 NAH AN DEN MENSCHEN

**5 TRANSPARENT
KLIMAFREUNDLICH**

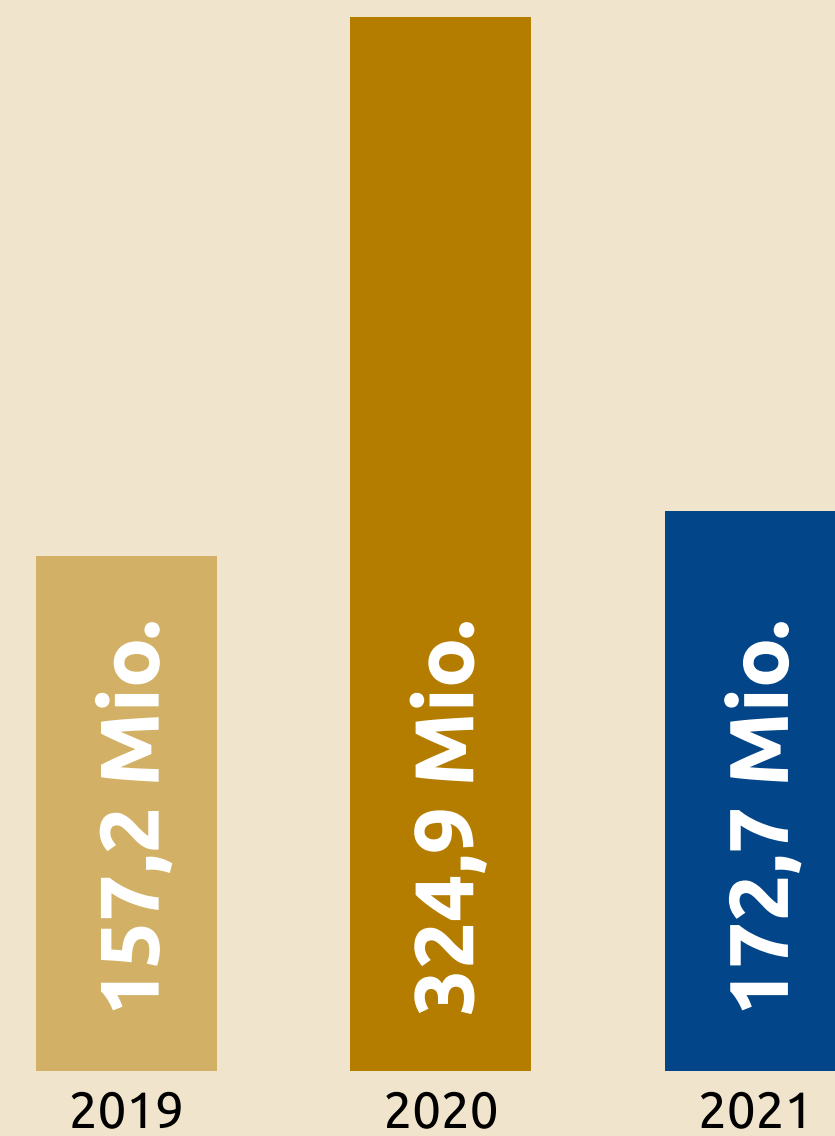
IMPRESSUM



Beitragsportfolio in %
(selbst abgeschlossenes Geschäft)



Jahresüberschuss





GRUSSWORT DR. FRANK WALTHES

- 1 LANGFRISTIG SICHER**
- 1.1 Unsere Struktur und unsere Wurzeln
- 1.2 Unsere Nachhaltigkeits-Strategie
- 1.3 Drei Dimensionen der Nachhaltigkeit
- 1.4 Unsere strategischen Grundsätze
- 1.5 Compliance und Schutz als zentrale Elemente
- 1.6 Hohe Maßstäbe für Zufriedenheit
- 1.7 Risiken möglichst früh erkennen

2 VERANTWORTUNG ÜBERNEHMEN

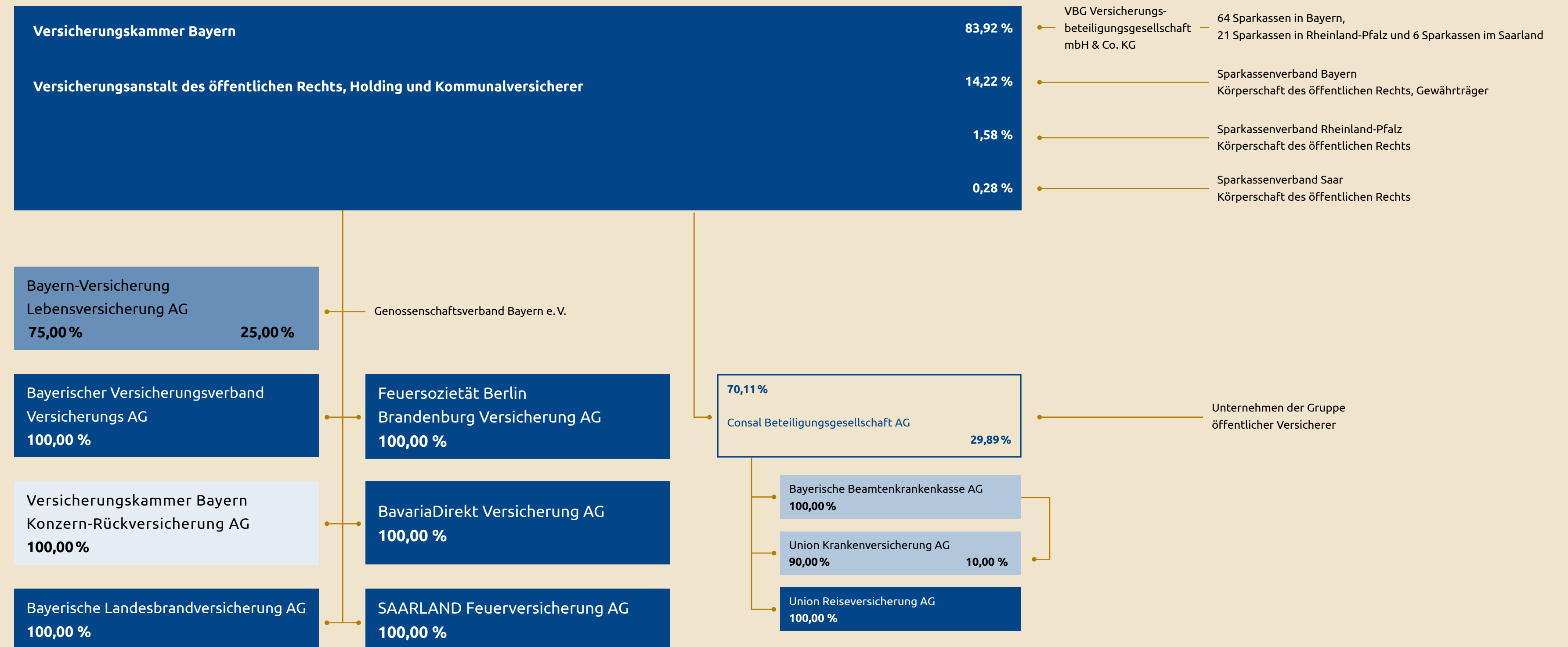
3 LEBENSLANGER PARTNER

4 NAH AN DEN MENSCHEN

**5 TRANSPARENT
KLIMAFREUNDLICH**

IMPRESSUM

Konzernstruktur und Einzelunternehmen



› zur Online-Version
› zum druckfähigen PDF



GRUSSWORT DR. FRANK WALTHES

- 1 LANGFRISTIG SICHER**
- 1.1 Unsere Struktur und unsere Wurzeln
 - 1.2 Unsere Nachhaltigkeits-Strategie
 - 1.3 Drei Dimensionen der Nachhaltigkeit
 - 1.4 Unsere strategischen Grundsätze
 - 1.5 Compliance und Schutz als zentrale Elemente
 - 1.6 Hohe Maßstäbe für Zufriedenheit
 - 1.7 Risiken möglichst früh erkennen

2 VERANTWORTUNG ÜBERNEHMEN

3 LEBENSLANGER PARTNER

4 NAH AN DEN MENSCHEN

**5 TRANSPARENT
KLIMAFREUNDLICH**

IMPRESSUM

Konzernstruktur und Einzelunternehmen

Kranken- und Pflegeversicherung

- › Krankheitskostenvollversicherung
- › Krankheitskostenzusatzversicherung
- › Gruppen- und Firmenversicherung
- › Quotenversicherung
- › Auslandsreise-Krankenversicherung
- › Beihilfeablöseversicherung
- › Pflegeversicherung
- › betriebliche Krankenversicherung



Lebensversicherung

Private Altersvorsorge

- › geförderte Altersvorsorge (Basisrente)
- › Pflegerente
- › chancenorientierte Rentenversicherung
- › sicherheitsorientierte Rentenversicherung
- › Risikolebensversicherung
- › Berufsunfähigkeitsversicherung

Betriebliche Altersversorgung

- › Direktversicherung
- › Pensionskasse
- › Unterstützungskasse
- › Pensionszusage
- › Pensionsfonds
- › betriebliche Wertguthaben (Altersteilzeit- und Zeitwertkonten)

Schaden- und Unfallversicherung

- › Haftpflichtversicherung
- › Cyberversicherung
- › D&O-Versicherung
- › Gebäudeversicherung
- › Hausratversicherung
- › Transportversicherung
- › Technische Versicherungen
- › Unfallversicherung
- › Kraftfahrtversicherung
- › Kredit- und Kautionsversicherung
- › Rechtsschutzversicherung
- › Reiseversicherung
- › Sonstige Versicherungen



GRUSSWORT DR. FRANK WALTHES

- 1 LANGFRISTIG SICHER**
 - 1.1 Unsere Struktur und unsere Wurzeln
 - 1.2 Unsere Nachhaltigkeits-Strategie
 - 1.3 Drei Dimensionen der Nachhaltigkeit
 - 1.4 Unsere strategischen Grundsätze
 - 1.5 Compliance und Schutz als zentrale Elemente
 - 1.6 Hohe Maßstäbe für Zufriedenheit
 - 1.7 Risiken möglichst früh erkennen

2 VERANTWORTUNG ÜBERNEHMEN

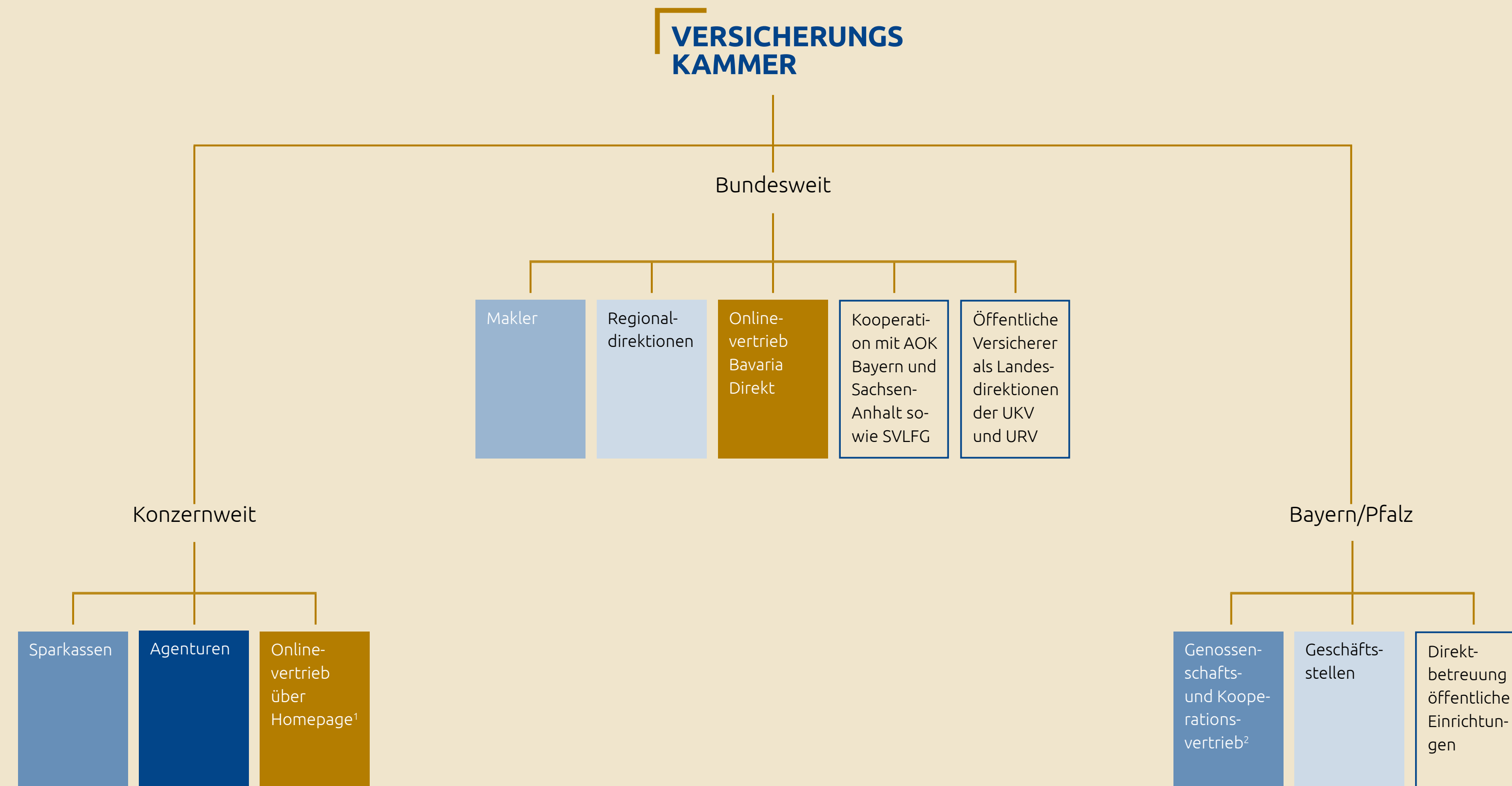
3 LEBENSLANGER PARTNER

4 NAH AN DEN MENSCHEN

**5 TRANSPARENT
KLIMAFREUNDLICH**

IMPRESSUM

Multikanalvertrieb



■ Sparkassen/Bankenvertrieb ■ Agenturvertrieb ■ Onlinevertrieb ■ Angestelltenvertrieb ■ Maklervertrieb ■ Sonstige

¹ vkb.de, saarland-versicherungen.de und feuersozietat.de für das jeweilige Geschäftsgebiet

² Geschäftsgebiet Bayern

› zur Online-Version
› zum druckfähigen PDF



GRUSSWORT DR. FRANK WALTHES

1 LANGFRISTIG SICHER

- 1.1 Unsere Struktur und unsere Wurzeln
- 1.2 Unsere Nachhaltigkeits-Strategie
- 1.3 Drei Dimensionen der Nachhaltigkeit
- 1.4 Unsere strategischen Grundsätze
- 1.5 Compliance und Schutz als zentrale Elemente
- 1.6 Hohe Maßstäbe für Zufriedenheit
- 1.7 Risiken möglichst früh erkennen

2 VERANTWORTUNG ÜBERNEHMEN

3 LEBENSLANGER PARTNER

4 NAH AN DEN MENSCHEN

**5 TRANSPARENT
KLIMAFREUNDLICH**

IMPRESSUM

UNSERE NACHHALTIGKEITS-STRATEGIE

Der Konzern Versicherungskammer kann auf eine lange nachhaltige Tradition zurückblicken: Die über 200-jährige Unternehmensgeschichte steht für ein hohes Maß an wirtschaftlicher Solidität und ökonomischer Nachhaltigkeit. Durch unsere Verfasstheit als öffentlich-rechtliches Unternehmen sind wir in besonderem Maße dem Gemeinwohl verpflichtet. Dies leben wir seit jeher durch unsere regionale Verwurzelung und unser hohes soziales Engagement in unserem Geschäftsgebiet. Im März 2021 hat der Vorstand der Versicherungskammer eine Nachhaltigkeits-Strategie beschlossen und verankert damit die strategische Bedeutung dieses zukunftsweisenden Themas. Die Strategie umfasst die gesamte Wertschöpfungskette des Konzerns und verpflichtet sich auf konkrete Ziele. Um diese konsistent zu erreichen, koordiniert ein Nachhaltigkeitsausschuss die Maßnahmen im gesamten Konzern. Der Vorsitz liegt bei dem Nachhaltigkeitsbeauftragten, der eine direkt im Ressort des Vorstandsvorsitzenden verortete Stabsstelle Nachhaltigkeit verantwortet.



Das Leitbild des ehrbaren Kaufmanns führt uns seit 200 Jahren erfolgreich und selbstbewusst durch unsere Unternehmensgeschichte.

GRUSSWORT DR. FRANK WALTHES

| | |
|----------|---|
| 1 | LANGFRISTIG SICHER |
| 1.1 | Unsere Struktur und unsere Wurzeln |
| 1.2 | Unsere Nachhaltigkeits-Strategie |
| 1.3 | Drei Dimensionen der Nachhaltigkeit |
| 1.4 | Unsere strategischen Grundsätze |
| 1.5 | Compliance und Schutz als zentrale Elemente |
| 1.6 | Hohe Maßstäbe für Zufriedenheit |
| 1.7 | Risiken möglichst früh erkennen |
| 2 | VERANTWORTUNG ÜBERNEHMEN |
| 3 | LEBENSLANGER PARTNER |
| 4 | NAH AN DEN MENSCHEN |
| 5 | TRANSPARENT KLIMAFREUNDLICH |
| | IMPRESSUM |



DREI DIMENSIONEN DER NACHHALTIGKEIT

Aus unserer Sicht findet sich das Thema Nachhaltigkeit in drei wesentlichen Bereichen, den sogenannten **ESG**-Dimensionen, wieder: **Environmental** stellt die ökologische Nachhaltigkeit dar und bedeutet, weitsichtig und rücksichtsvoll mit Ressourcen umzugehen. **Social** umfasst die soziale Nachhaltigkeit, wie wir als Unternehmen soziale Verantwortung für unsere Mitarbeitenden und unsere Gesellschaft übernehmen. Durch unsere **Governance** streben wir eine nachhaltige Unternehmensführung an und orientieren uns am Leitbild des ehrbaren Kaufmanns.

UNSERE STRATEGISCHEN GRUNDSÄTZE

Gerade weil Nachhaltigkeit in verschiedensten und sehr breiten Kontexten gebraucht wird, sind uns einige strategische Maximen besonders wichtig: Wir stellen **Glaubwürdigkeit** vor schnelle, öffentlichkeitswirksame Effekte. Mit unseren Nachhaltigkeitsanstrengungen streben wir ein hohes Maß an Transparenz und Vertrauenswürdigkeit an. Die Versicherungskammer will sich in der Nachhaltigkeit auf die Themen **fokussieren**, mit denen wir einen echten Beitrag leisten können, wie beispielsweise einen sicheren Kapitalstock über Generationen, die Absicherung gegen den Klimawandel und den

großen Hebel als Investor. Weiterhin wollen wir mit unseren Anstrengungen langfristige **Wirkung** erzielen und keinen kurzfristigen Effekt. Deshalb setzen wir z. B. auf lebenslange Begleitung unserer Kunden im Transformationsprozess und zielgerichtete Ausschlüsse. **Regionalität** ist unsere Stärke. Daher können wir in unseren Geschäftsgebieten einen Beitrag zur Nachhaltigkeit leisten. Insbesondere die Förderung neuer Technologien wird ein entscheidender Hebel sein, um die Folgen des Klimawandels abzumildern. Wichtige Innovationen werden nur anreizorientiert und marktgesteuert entstehen. Dafür stellen wir den Versicherungsschutz und leisten dadurch einen wertvollen Beitrag.

Für eine nachhaltige Unternehmensführung orientieren wir uns am Leitbild des ehrbaren Kaufmanns. Dies ist das Fundament unseres Selbstverständnisses als öffentlicher Versicherer. Mit unserem Anspruch „WIR gestalten nachhaltig“ und der Bedeutung von Vertrauen und Zufriedenheit unserer Kunden, Geschäftspartner und Mitarbeiter untrennbar verbunden ist die konsequente Einhaltung extern geforderter und intern selbst gesetzter, normativer wie ethischer Vorgaben und Standards. Zur effektiven Steuerung des strukturellen Wirkens von Nachhaltigkeit in praktisch allen Bereichen haben wir eine tragfähige Nachhaltigkeits-Governance aufgesetzt.



GRUSSWORT DR. FRANK WALTHES

1 LANGFRISTIG SICHER

- 1.1 Unsere Struktur und unsere Wurzeln
- 1.2 Unsere Nachhaltigkeits-Strategie
- 1.3 Drei Dimensionen der Nachhaltigkeit
- 1.4 Unsere strategischen Grundsätze
- 1.5 Compliance und Schutz als zentrale Elemente
- 1.6 Hohe Maßstäbe für Zufriedenheit
- 1.7 Risiken möglichst früh erkennen

2 VERANTWORTUNG ÜBERNEHMEN

3 LEBENSLANGER PARTNER

4 NAH AN DEN MENSCHEN

5 TRANSPARENT
KLIMAFREUNDLICH

IMPRESSUM

- › zur Online-Version
- › zum druckfähigen PDF



„Unsere 200-jährige Unternehmenstradition steht für eine Strategie, die Bewährtes und Verlässliches wirkungsvoll miteinander verknüpft. Wir setzen nicht auf kurzfristige Effekte, sondern schon immer auf die konsequente Einhaltung hoher Standards. Das macht uns zu einem Partner, mit dem man nachhaltig planen kann.“

Dr. Gerhard Tropp

Konzern Nachhaltigkeitsbeauftragter, seit 13 Jahren im Unternehmen

COMPLIANCE UND SCHUTZ ALS ZENTRALE ELEMENTE

Um regelkonformes Verhalten systematisch zu gewährleisten, wurde ein Compliance Management System (CMS) etabliert. Zentrales Element ist unsere Compliance-Funktion, welche die Einhaltung aller Vorgaben und Selbstverpflichtungen überwacht und auf die Prävention von Verstößen hinwirkt. Sie berät und schult unsere Geschäftsleitung und Mitarbeitenden und erstellt interne Vorgaben und Regelwerke, um Verstößen vorzubeugen. Ein Tax Compliance Management System (Tax CMS) wurde implementiert, um sicherzustellen, dass alle Steuergesetze eingehalten und alle steuerlichen Pflichten erfüllt werden. Von einem unabhängigen Wirtschaftsprüfer wurde der Aufbau

zum 31. August 2021 nach IDW-Prüfungsstandard (PS) 980 bestätigt. Der Schutz der Persönlichkeitsrechte und personenbezogenen Daten unserer Kunden, Geschäftspartner sowie unserer Mitarbeitenden ist für uns eine Selbstverständlichkeit. Zur Steuerung aller datenschutzrelevanten Prozesse sowie zur Sensibilisierung und Schulung unserer Mitarbeiter zu diesem Thema wurden eine zentrale Datenschutzabteilung etabliert sowie ein Konzern-Datenschutzbeauftragter bestellt.

Die Prävention von Geldwäsche (Anti Money Laundering) und Terrorismusfinanzierung wird über einen zentralen Bereich und einen Geldwäschebeauftragten gesteuert. Finanzsanktionen und Embargos sind restriktive Maßnahmen beispielsweise gegen Terrorismus oder



Verletzung von Menschenrechten und werden international durch die EU bzw. die Vereinten Nationen oder auf Anordnungen des deutschen Staates erlassen. Der Einsatz von Finanzsanktionen und Embargos hat das Ziel, durch die Beschränkung des Zugangs zum Wirtschafts- und Finanzmarkt eine Verhaltensänderung bei den Sanktionsadressaten zu bewirken. Um Verstöße gegen Finanzsanktionen zu vermeiden, werden alle Mitarbeitenden regelmäßig sensibilisiert und Geschäftspartner sowie Kunden vor relevanten Vorgängen wie etwa Vertragsabschlüssen oder Auszahlungen geprüft.

GRUSSWORT DR. FRANK WALTHES

1 LANGFRISTIG SICHER

- 1.1 Unsere Struktur und unsere Wurzeln
- 1.2 Unsere Nachhaltigkeits-Strategie
- 1.3 Drei Dimensionen der Nachhaltigkeit
- 1.4 Unsere strategischen Grundsätze
- 1.5 Compliance und Schutz als zentrale Elemente
- 1.6 Hohe Maßstäbe für Zufriedenheit
- 1.7 Risiken möglichst früh erkennen

2 VERANTWORTUNG ÜBERNEHMEN

3 LEBENSLANGER PARTNER

4 NAH AN DEN MENSCHEN

**5 TRANSPARENT
KLIMAFREUNDLICH**

IMPRESSUM

- › [zur Online-Version](#)
- › [zum druckfähigen PDF](#)



HOHE MASSSTÄBE FÜR ZUFRIEDENHEIT

Unsere Kunden haben die Möglichkeit, sich bei Unzufriedenheit mit einer Serviceleistung oder einer produktbezogenen Dienstleistung bei unseren Versicherungsunternehmen oder den jeweiligen Vorständen zu beschweren. Um eine koordinierte Bearbeitung durch die Fachabteilungen sowie die Einhaltung interner und aufsichtsrechtlicher Standards sicherzustellen, ist in unserem Konzern ein zentrales Beschwerdemanagement eingerichtet. Darüber hinaus überprüft unsere Konzernrevision die gesamte Geschäftsorganisation und das interne Kontrollsystem regelmäßig und bei Bedarf anlassbezogen auf Ordnungsmäßigkeit, Wirksamkeit, Sicherheit und Wirtschaftlichkeit. Bei der Auswahl von Geschäftspartnern sowie Dienstleistern legen wir hohe Maßstäbe an und beachten dabei in unseren Geschäftsprozessen die erforderlichen Mindeststandards. Bei sämtlichen Einkaufs- und Beschaffungsmaßnahmen werden neben ökonomischen Erwägungen stets die ergänzenden Nachhaltigkeits-Gesichtspunkte Ökologie und Soziales angemessen berücksichtigt. Wir streben an, erweiterte Nachhaltigkeits-Standards zu etablieren, um anhand dieser unsere Beziehungen mit Geschäftspartnern sowie Dienstleistern tiefergehend zu analysieren und sie in Entscheidungen zu berücksichtigen.

RISIKEN MÖGLICHST FRÜH ERKENNEN

Die in unserem Konzern eingerichtete Risikomanagement-Funktion dient der frühzeitigen Erkennung gefährdender Entwicklungen und wesentlicher Risiken. Sie ermöglicht es, rechtzeitig adäquate Gegenmaßnahmen zu ergreifen sowie erkannte Risiken vorausschauend zu steuern. Wir interpretieren unser Risikomanagement auch dahin gehend, Chancen rechtzeitig zu erkennen und entsprechend weiterzuentwickeln. Wir nutzen vorhandene Klima- und Nachhaltigkeitsdaten zur wirksamen (Risiko-) Steuerung. Die Aufgabe der Risikomanagement-Funktion wird in unserem Konzern zentral von der Abteilung Konzernrisikocontrolling ausgeführt, die die Risikomanagement-Aktivitäten umfassend koordiniert. Unterstützt wird sie hierbei von dezentralen Risikoeinheiten.

Mit unserer Nachhaltigkeits-Governance haben wir in unserem Unternehmen einen wesentlichen Grundstein für unser künftiges Handeln gelegt.



Verantwortung übernehmen

Angemessene Rendite mit
klaren Prinzipien

GRUSSWORT DR. FRANK WALTHES

1 LANGFRISTIG SICHER

2 VERANTWORTUNG ÜBERNEHMEN

2.1 Stabilität in Zeiten des Wandels

2.2 Bis 2050 treibhausgasneutrale
Anlagen

2.3 Nachhaltigkeit als neue Dimension

2.4 Für Menschenrechte und
Umweltschutz

2.5 Wir übernehmen Verantwortung

2.6 Chancen erkennen, Risiken
gegensteuern

2.7 Stresstests zum Klimawandel

3 LEBENSLANGER PARTNER

4 NAH AN DEN MENSCHEN

5 TRANSPARENT KLIMAFREUNDLICH

IMPRESSUM

› [zur Online-Version](#)
› [zum druckfähigen PDF](#)



GRUSSWORT DR. FRANK WALTHES

1 LANGFRISTIG SICHER

2 VERANTWORTUNG ÜBERNEHMEN

2.1 Stabilität in Zeiten des Wandels

2.2 Bis 2050 treibhausgasneutrale Anlagen

2.3 Nachhaltigkeit als neue Dimension

2.4 Für Menschenrechte und Umweltschutz

2.5 Wir übernehmen Verantwortung

2.6 Chancen erkennen, Risiken gegensteuern

2.7 Stresstests zum Klimawandel

3 LEBENSLANGER PARTNER

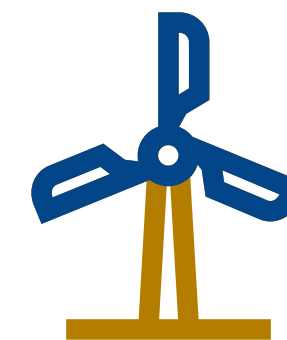
4 NAH AN DEN MENSCHEN

5 TRANSPARENT
KLIMAFREUNDLICH

IMPRESSUM



Unsere Kapitalanlage ist ein wirkungsvoller Hebel, den wir auch in puncto Nachhaltigkeit verantwortungsvoll nutzen wollen.



Durch die vom Konzern Versicherungskammer finanzierten Anlagen für Wind- und Solarenergie wurden im Geschäftsjahr 2021 anteilig mehr als **1,27 Terawattstunden** erneuerbare Energie erzeugt.

Neben Sicherheit, Qualität, Liquidität und Rentabilität ist Nachhaltigkeit ein wichtiger Aspekt in unserer Kapitalanlage.

STABILITÄT IN ZEITEN DES WANDELS

Die langfristige und nachhaltige Erfüllbarkeit der versicherungsseitigen Verpflichtungen ist das zentrale Ziel unserer Kapitalanlage; damit werden wir unserer Verantwortung gegenüber unseren Kunden gerecht.

Die Welt befindet sich konstant im Wandel. Deshalb ist es für uns als Kapitalanleger unabdingbar, wirtschaftliche Chancen und Risiken, welche durch neue Entwicklungen und Transformationsprozesse entstehen, zu erkennen und systematisch in unseren Anlageentscheidungen zu berücksichtigen. Die Leitplanken für die gesellschaftliche und wirtschaftliche Entwicklung gibt die Politik vor. Entsprechend berücksichtigen wir in unseren Überlegungen und Bewertungen auch internationale, supranationale und nationale Gesetze, Abkommen und Ziele, wie beispielsweise das Pariser

Klimaschutzabkommen und die Nachhaltigkeitsziele Sustainable Development Goals (SDGs) als Übereinkunft der internationalen Staatengemeinschaft oder den Green Deal der Europäischen Kommission.

Wir sind uns bewusst, dass unsere Kapitalanlage ein wirkungsvoller Hebel ist, und möchten diese unter dem Gesichtspunkt der Nachhaltigkeit verantwortungsvoll gestalten. Die Nachhaltigkeits-Strategie für die Kapitalanlage gibt einen Mindeststandard vor, der grundlegende Standards eines nachhaltigen Wirtschaftens einfordert und unserem Selbstverständnis als Versicherer der Regionen mit öffentlichem Auftrag gerecht wird. Zusätzlich wollen wir neben geltenden Mindeststandards gezielt auch Anlagemöglichkeiten realisieren, bei denen neben einer angemessenen Rendite ein messbarer, positiver Beitrag für Umwelt und Gesellschaft entsteht.



BIS 2050 TREIBHAUSGASNEUTRALE ANLAGEN

Wir verstehen Nachhaltigkeit in der Kapitalanlage als einen fortlaufenden Prozess. Bereits seit 2015 haben wir Spekulationen auf Nahrungsmittel oder Kapitalanlagen in Agrarrohstoffe ausgeschlossen. Damals wurde zudem für uns ein Zertifikat zur Finanzierung erneuerbarer Energien aufgelegt. Dieses Engagement haben wir sukzessive ausgebaut, sodass heute insgesamt 15 Solar- und 14 Windparks sowie sechs Wasserkraftwerke in Deutschland, Frankreich, Dänemark und Portugal mit einer jährlichen Leistung von rund 400 MWh finanziert werden. Im Jahr 2017 haben wir uns entschieden, Unternehmen, welche mit Streumunition in Verbindung stehen, für unsere Kapitalanlage auszuschließen. Mit unserem Beitritt zu den Principles for Responsible Investment (PRI) im Jahr 2019 haben wir unseren Ansatz, Nachhaltigkeit in der Kapitalanlage zu berücksichtigen, in ein internationales Rahmenwerk eingebettet und entwickeln diesen entlang der sechs einhergehenden Prinzipien fort. Eines der Ziele der gleichnamigen Finanzinitiative ist es, ein besseres Verständnis der Auswirkungen von Anlageentscheidungen auf die ESG-Kriterien Umwelt, Soziales und Unternehmensführung zu erlangen. Als Unterzeichner der Prinzipien stellen wir sicher, dass unser Ansatz Marktstandards entspricht und der Austausch

GRUSSWORT DR. FRANK WALTHES

- 1 LANGFRISTIG SICHER**
- 2 VERANTWORTUNG ÜBERNEHMEN**
 - 2.1 Stabilität in Zeiten des Wandels
 - 2.2 Bis 2050 treibhausgasneutrale Anlagen
 - 2.3 Nachhaltigkeit als neue Dimension
 - 2.4 Für Menschenrechte und Umweltschutz
 - 2.5 Wir übernehmen Verantwortung
 - 2.6 Chancen erkennen, Risiken gegensteuern
 - 2.7 Stresstests zum Klimawandel
- 3 LEBENSLANGER PARTNER**
- 4 NAH AN DEN MENSCHEN**
- 5 TRANSPARENT KLIMAFREUNDLICH**
- IMPRESSUM**



Nachhaltigkeit als fortlaufender Prozess

Wir überprüfen unsere Strategie regelmäßig auf Anpassungsbedarf, um neuen Entwicklungen Rechnung tragen zu können. Gemeinsam mit unseren Anlagespezialisten stehen wir im regelmäßigen Austausch, um die Nachhaltigkeit unserer Kapitalanlagen im ökonomischen und gesellschaftlichen Sinne langfristig sicherzustellen.

- › [zur Online-Version](#)
- › [zum druckfähigen PDF](#)

GRUSSWORT DR. FRANK WALTHES

- 1 LANGFRISTIG SICHER**
- 2 VERANTWORTUNG ÜBERNEHMEN**
 - 2.1 Stabilität in Zeiten des Wandels
 - 2.2 Bis 2050 treibhausgasneutrale Anlagen
 - 2.3 Nachhaltigkeit als neue Dimension
 - 2.4 Für Menschenrechte und Umweltschutz
 - 2.5 Wir übernehmen Verantwortung
 - 2.6 Chancen erkennen, Risiken gegensteuern
 - 2.7 Stresstests zum Klimawandel
- 3 LEBENSLANGER PARTNER**
- 4 NAH AN DEN MENSCHEN**
- 5 TRANSPARENT KLIMAFREUNDLICH**
- IMPRESSUM**

› zur Online-Version
› zum druckfähigen PDF

**DIE SECHS PRINZIPIEN FÜR VERANTWORTUNGS-
VOLLES INVESTIEREN DER PRI:**

- 1** Wir werden ESG-Themen in die Analyse- und Entscheidungsprozesse im Investmentbereich einbeziehen.
- 2** Wir werden aktive Anteilseigner sein und ESG-Themen in unserer Investitionspolitik und -praxis berücksichtigen.
- 3** Wir werden Unternehmen und Körperschaften, in die wir investieren, zu einer angemessenen Offenlegung in Bezug auf ESG-Themen anhalten.
- 4** Wir werden die Akzeptanz und die Umsetzung der Prinzipien in der Investmentbranche vorantreiben.
- 5** Wir werden zusammenarbeiten, um unsere Wirksamkeit bei der Umsetzung der Prinzipien zu steigern.
- 6** Wir werden über unsere Aktivitäten und Fortschritte bei der Umsetzung der Prinzipien Bericht erstatten.

mit anderen Finanzmarktakteuren gewährleistet wird. In Übereinstimmung mit einer Verlautbarung des Gesamtverbands der Deutschen Versicherungswirtschaft (GDV) vom Januar 2021 streben wir an, unsere Kapitalanlagen bis 2050 treibhausgasneutral zu gestalten. Dazu

haben wir ein Team etabliert, das die zukünftige strategische nachhaltige Ausrichtung der Kapitalanlage des Konzerns verantwortet. Die Strategie beschreibt unser Nachhaltigkeitsverständnis, formalisiert Ziele und formuliert Maßnahmen zur Umsetzung.

NACHHALTIGKEIT ALS NEUE DIMENSION

Um die langfristige und nachhaltige Erfüllbarkeit der versicherungsseitigen Verpflichtungen zu gewährleisten und unserem Selbstverständnis als verantwortungsvoller Investor nachzukommen, haben wir die Kriterien für die Auswahl unserer Kapitalanlagen (Sicherheit, Qualität, Liquidität und Rentabilität) um die Dimension der Nachhaltigkeit erweitert. Unsere Strategie haben wir in ESG-Investmentansätzen konkretisiert. Chancen und Risiken von Anlagemöglichkeiten werden durch unsere Anlagespezialisten erkannt und bei Entscheidungsprozessen berücksichtigt. Auch ESG-Aspekte können Treiber von Chancen und Risiken sein. So können beispielsweise eine zunehmende Dekarbonisierung der Wirtschaft oder auch die demografische Entwicklung die Profitabilität von Unternehmen beeinflussen, je nachdem, wie gut sie darauf vorbereitet sind. Deshalb analysieren unsere Investment Manager der unterschiedlichen Anlageklassen auch ESG-Aspekte bei der Bewertung von Anlagemöglichkeiten und berücksichtigen relevante Faktoren



im Anlageprozess. Im Geschäftsjahr 2021 haben wir den Austausch zu ESG-Themen mit Mitarbeitern unserer Asset-Management-Gesellschaft Tecta Invest GmbH verstärkt, um sie für übergeordnete Trends zu sensibilisieren.

Darüber hinaus möchten wir schrittweise einen Mindeststandard für alle Kapitalanlagen schaffen, der unserem Werteverständnis entspricht und sich an internationalen Rahmenwerken orientiert. Bei der Umsetzung fokussieren wir uns zunächst auf solche Anlageformen und Instrumente, auf deren Ausgestaltung wir direkt

**ESG-INVESTMENTANSÄTZE IN UNSERER
KAPITALANLAGE**

| | Finanzielle Rendite | Messbarer Beitrag Umwelt und Gesellschaft | Wertbasierter Mindeststandard |
|---|---------------------|---|-------------------------------|
| Systematische Berücksichtigung von ESG-Faktoren | ✓ | | |
| Ausschlusskriterien | | ✓ | ✓ |
| Aktiver und engagierter Anteilseigner | ✓ | ✓ | ✓ |
| Wirkungsorientierte Anlagen | ✓ | ✓ | |

Unsere ESG-Investmentansätze

Ziele unserer Kapitalanlage

GRUSSWORT DR. FRANK WALTHES

| | |
|-----|--|
| 1 | LANGFRISTIG SICHER |
| 2 | VERANTWORTUNG ÜBERNEHMEN |
| 2.1 | Stabilität in Zeiten des Wandels |
| 2.2 | Bis 2050 treibhausgasneutrale Anlagen |
| 2.3 | Nachhaltigkeit als neue Dimension |
| 2.4 | Für Menschenrechte und Umweltschutz |
| 2.5 | Wir übernehmen Verantwortung |
| 2.6 | Chancen erkennen, Risiken gegensteuern |
| 2.7 | Stresstests zum Klimawandel |
| 3 | LEBENSLANGER PARTNER |
| 4 | NAH AN DEN MENSCHEN |
| 5 | TRANSPARENT KLIMAFREUNDLICH |
| | IMPRESSUM |



Einfluss nehmen können. Neu festgelegte Anforderungen gelten für die Neuanlage.

FÜR MENSCHENRECHTE UND UMWELTSCHUTZ

Unsere bestehenden Ausschlüsse haben wir im Geschäftsjahr 2021 unter anderem um chemische oder biologische Waffen erweitert, die durch internationale Abkommen geächtet oder

verboten sind. Aufgrund der Dringlichkeit der Dekarbonisierung der Wirtschaft haben wir uns dazu entschieden, Unternehmen von der Anlage auszuschließen, welche mehr als 5 Prozent ihres Umsatzes mit der Förderung von Kohle oder mehr als 25 Prozent ihres Umsatzes mit der Verstromung von Kohle erwirtschaften. Ebenso schließen wir Direktanlagen in Unternehmen, welche im Anbau und der Verarbeitung von Tabak tätig sind, für das Geschäftsfeld

Krankenversicherung aus. Im Geschäftsjahr 2021 haben wir den Dialog mit Vermögensverwaltern sowie Kapitalverwaltungsgesellschaften fortgeführt, um die Anwendung dieser Ausschlüsse in dem oben beschriebenen Rahmen umzusetzen.

Wir sind der Überzeugung, dass die Einhaltung grundlegender Standards in den Bereichen Menschenrechte, Arbeitsnormen,

Die zehn Prinzipien des UN Global Compact





GRUSSWORT DR. FRANK WALTHES

| | |
|----------|--|
| 1 | LANGFRISTIG SICHER |
| 2 | VERANTWORTUNG ÜBERNEHMEN |
| 2.1 | Stabilität in Zeiten des Wandels |
| 2.2 | Bis 2050 treibhausgasneutrale Anlagen |
| 2.3 | Nachhaltigkeit als neue Dimension |
| 2.4 | Für Menschenrechte und Umweltschutz |
| 2.5 | Wir übernehmen Verantwortung |
| 2.6 | Chancen erkennen, Risiken gegensteuern |
| 2.7 | Stresstests zum Klimawandel |
| 3 | LEBENSLANGER PARTNER |
| 4 | NAH AN DEN MENSCHEN |
| 5 | TRANSPARENT KLIMAFREUNDLICH |
| | IMPRESSUM |

Umweltschutz und Korruptionsprävention in einer globalisierten Welt besonders wichtig ist. Deshalb vermeiden wir Neuanlagen in Unternehmen, bei welchen schwerwiegende Verstöße gegen die zehn Prinzipien des UN Global Compact (UNGC) bekannt sind. Der UNGC ist die weltweit größte Initiative für verantwortungsvolle Unternehmensführung und basiert auf internationalen Konventionen, wie beispielsweise der Allgemeinen Erklärung der Menschenrechte oder der Erklärung der Internationalen Arbeitsorganisation zu den Grundprinzipien und Grundrechten am Arbeitsplatz. Für unsere gesamten Kapitalanlagen in Unternehmen im liquiden Bereich, für welche eine entsprechende Information über unseren ESG-Datenanbieter zur Verfügung steht, haben wir uns zum Ziel gesetzt, dass mindestens 95 Prozent keine solchen Verstöße aufweisen. Um die Einhaltung der Mindeststandards sicherzustellen, analysieren wir unsere Bestände regelmäßig. Zudem überprüfen wir kontinuierlich unsere Nachhaltigkeits-Strategie für die Kapitalanlage auf Aktualität. Die daraus resultierenden Erkenntnisse sowie ESG-Aspekte ausgewählter Einzeltransaktionen werden auch im Investment Committee unter Vorsitz des Finanzvorstands besprochen.



„Als Versicherer mit öffentlichem Auftrag nutzen wir den Hebel unserer Kapitalanlage, um neben einer angemessenen Rendite einen Beitrag für Umwelt und Gesellschaft zu leisten. Durch den Dialog mit Unternehmen möchten wir als langfristiger Anleger zu positiven Veränderungen und einer nachhaltigen Transformation beitragen.“

Gregor Farnschläder

Hauptabteilungsleiter Anlagestrategie und Beteiligungen, seit 20 Jahren im Unternehmen

WIR ÜBERNEHMEN VERANTWORTUNG

Die Ausübung von Stimmrechten und der Dialog mit investierten Unternehmen gehören für uns zu einer verantwortungsbewussten Kapitalanlage. Während die bloße Veräußerung eines Anteils mitunter nur wenig verändert, kann man sich als Investor oder Anteilseigner durch einen aktiven, konstruktiven und zielgerichteten Dialog zu wichtigen Nachhaltigkeitsaspekten austauschen, im besten Fall eine positive Veränderung herbeiführen und bestimmte Entscheidungen konkret beeinflussen.

Unsere Möglichkeiten als Investor hängen von der Höhe unserer Beteiligung sowie davon ab, ob wir das Engagement direkt halten oder indirekt über Fonds investiert sind. In beiden Fällen

werden wir zukünftig unsere Möglichkeiten als aktiver Eigentümer verstärkt nutzen. Bei kleineren oder indirekten Beteiligungen geschieht dies durch die Zusammenarbeit mit Fonds- und Kapitalverwaltungsgesellschaften sowie mit anderen Anteilseignern. Hierfür haben wir 2021 den Austausch mit Kapitalverwaltungs- und Dienstleistungsgesellschaften intensiviert, um entsprechende Prozesse zu strukturieren und zu etablieren.

Die Kapitalanlage ist durch ihre finanzierende Funktion ein wirkungsvoller Hebel, um eine nachhaltige Entwicklung zu unterstützen. Wir sind darauf bedacht, Anlagemöglichkeiten zu identifizieren, die eine angemessene Rendite für die Unternehmen des Konzerns und ihre Versicherten erzielen und gleichzeitig einen

GRUSSWORT DR. FRANK WALTHES

1 LANGFRISTIG SICHER

2 VERANTWORTUNG ÜBERNEHMEN

- 2.1 Stabilität in Zeiten des Wandels
- 2.2 Bis 2050 treibhausgasneutrale Anlagen
- 2.3 Nachhaltigkeit als neue Dimension
- 2.4 Für Menschenrechte und Umweltschutz
- 2.5 Wir übernehmen Verantwortung
- 2.6 Chancen erkennen, Risiken gegensteuern
- 2.7 Stresstests zum Klimawandel

3 LEBENSLANGER PARTNER

4 NAH AN DEN MENSCHEN

**5 TRANSPARENT
KLIMAFREUNDLICH**

IMPRESSUM

› [zur Online-Version](#)
› [zum druckfähigen PDF](#)



Unsere Investments in Erneuerbare-Energien-Infrastruktur haben eine positive Auswirkung auf den Strommix.

positiven Beitrag für Umwelt und Gesellschaft generieren. Hierfür orientieren wir uns insbesondere an den nachhaltigen Entwicklungszielen der Vereinten Nationen, den sogenannten SDGs.

Eine für 2021 zu nennende Investition ist unter anderem die Ausweitung unseres Engagements in dem Spezialfonds Encavis Infrastructure Fund III um 150 Millionen Euro. Im Zuge dieser Transaktion erwarb der Fonds zusätzlich zu den bestehenden Wind- und Solarparks in

Deutschland, Frankreich, Österreich und Finnland den niederländischen Solarpark „Vlagtwedde“. Die Solaranlage ist als sogenanntes „Agrovoltaik“-Projekt ein Beispiel dafür, wie verschiedene Nachhaltigkeitsdimensionen Hand in Hand gehen können: So stellt die auf dem Gelände des Parks befindliche Blaubeerfarm die landschaftliche Integration sicher, schafft zusätzliche Arbeitsplätze in der Gemeinde und erhöht die Biodiversität.

Als weiteres Beispiel ist der Konzern Versicherungskammer seit Januar 2021 als Ankerinvestor bei der BayWa r.e., einem Entwickler, Dienstleister, Photovoltaik-Großhändler und Anbieter von Energielösungen im Bereich der erneuerbaren Energien, investiert. Mit Standorten in 30 Ländern arbeitet die BayWa r.e. weltweit an Fragestellungen, wie Energie produziert, gespeichert und am besten genutzt werden kann, um die Energiewende umzusetzen.

Die Finanzierung der Errichtung oder des Betriebs von Solar- oder Windparks ist ein wichtiger Faktor, um den Anteil erneuerbarer Energien am gesamten Strommix zu erhöhen. Dadurch verbessert sich die Treibhausgasintensität des produzierten und verbrauchten Stroms. Diese Indikatoren werden von der EU unter anderem herangezogen, um den Fortschritt hinsichtlich der SDGs 7 und 13 zu



bewerten. Durch die vom Konzern finanzierten Anlagen wurden im Geschäftsjahr 2021 anteilig mehr als 1,27 TWh erzeugt. Zum Vergleich: Der Bruttostromverbrauch in Deutschland lag im Jahr 2021 bei 565 TWh.

CHANCEN ERKENNEN, RISIKEN GEGENSTEUERN

Die zunehmende Globalisierung und Digitalisierung sowie der Klimawandel und die aktuelle Corona-Pandemie stellen die Unternehmen vor neue Herausforderungen und machen deren Risikolandschaft zunehmend komplexer. Um auf eventuelle Unsicherheiten der Zukunft vorbereitet zu sein und um eine adäquate und effektive Unternehmenssteuerung in Krisenzeiten sicherzustellen, baut der Konzern Versicherungskammer auf ein umfassendes Risikomanagementsystem, das Aspekte wie Cyber-, Klima- und Pandemie-Risiken mitberücksichtigt.

Unser Risikomanagement ermöglicht es uns, Risiken, aber auch Chancen frühzeitig zu erkennen und zu steuern. Für die Durchführung und Weiterentwicklung des Risikomanagements ist beim Konzern der Vorstand verantwortlich. Er trifft hier gemäß § 91 Abs. 2 AktG geeignete Maßnahmen, um den Fortbestand des Unternehmens zu sichern und gefährdende Entwicklungen frühzeitig zu erkennen. Die Aufgabe der unabhängigen Risikomanagementfunktion

GRUSSWORT DR. FRANK WALTHES

1 LANGFRISTIG SICHER

2 VERANTWORTUNG ÜBERNEHMEN

- 2.1 Stabilität in Zeiten des Wandels
- 2.2 Bis 2050 treibhausgasneutrale Anlagen
- 2.3 Nachhaltigkeit als neue Dimension
- 2.4 Für Menschenrechte und Umweltschutz
- 2.5 Wir übernehmen Verantwortung
- 2.6 Chancen erkennen, Risiken gegensteuern
- 2.7 Stresstests zum Klimawandel

3 LEBENSLANGER PARTNER

4 NAH AN DEN MENSCHEN

**5 TRANSPARENT
KLIMAFREUNDLICH**

IMPRESSUM

- › [zur Online-Version](#)
- › [zum druckfähigen PDF](#)

(uRCF) wird in unserem Konzern zentral von der Abteilung Konzernrisikocontrolling ausgeführt, welche die Risikomanagementaktivitäten umfassend koordiniert.

Die Grundsätze des Risikomanagements sind in der Risikostrategie des Konzerns verankert. Sie wird jährlich durch den Vorstand überprüft und bei Bedarf aktualisiert. Unser Risikomanagement umfasst Identifizierung, Bewertung, Steuerung sowie Berichterstattung und Kommunikation aller Chancen und Risiken. Dabei werden im gesamten Risikomanagementprozess auch Nachhaltigkeitsrisiken berücksichtigt. Diese verstehen wir im Sinne der BaFin nicht als separate Risikoart, sondern als Faktoren, die alle Risikoarten erheblich beeinflussen können. Nachhaltigkeitsrisiken können demnach Ereignisse aus den Bereichen Umwelt, Soziales oder Unternehmensführung sein, deren Eintreten tatsächliche oder mögliche negative Folgen auf die Vermögens-, Finanz- oder Ertragslage sowie auf die Reputation eines Unternehmens haben könnten. Die Betrachtung der Nachhaltigkeitsrisiken ist für uns nicht neu, sondern war bereits in den Risikomanagementprozess integriert. Vor dem Hintergrund der gesellschaftlichen und technischen Entwicklungen der letzten Jahre spielt das Thema Nachhaltigkeit sowohl in Politik und Wirtschaft als auch in der Gesellschaft eine immer größere Rolle. Deshalb nehmen Nachhaltigkeitsrisiken



im Risikomanagementprozess und bei Kapitalanlageentscheidungen einen hohen Stellenwert ein. Nachhaltigkeitsrisiken werden als Faktoren der bekannten Risikoarten wie etwa Gegenpartierisiken und Marktrisiken identifiziert und bewertet. Dies findet sich beispielsweise bei neuartigen Investitionen im Zuge des „Neue-Produkte-Prozesses“. Bei der Analyse ausgewählter Einzelinvestitionen unter ESG-Gesichtspunkten und übergeordneten ESG-Trends können Handlungsempfehlungen abgeleitet werden. Die im Kapitel Kapitalanlage beschriebenen Elemente sind Werkzeuge



zur Risikominimierung, insbesondere durch Risikovermeidung (z. B. Ausschlusskriterien) bzw. durch Risikomitigation (z. B. normbasiertes Screening, Active Ownership).

In der jährlich vom Konzernrisikocontrolling durchgeführten Risikoinventur werden gemeinsam mit den dezentralen Risikoverantwortlichen alle für die einzelnen Versicherungsunternehmen und den Konzern identifizierten Einzel- und Kumulrisiken bewertet und dokumentiert. Ein besonderes Augenmerk richten wir auf die Analyse und Bewertung möglicher Interdependenzen von Nachhaltigkeitsrisiken. Die Ergebnisse der Risikoinventur fließen in das Risikoprofil der Unternehmen ein. Noch im Entstehungsprozess befindliche Nachhaltigkeitsrisiken sind gegebenenfalls auch im Rahmen der Erfassung von Emerging Risks von Relevanz und werden entsprechend berücksichtigt. Detailliertere Informationen zu den spezifischen Risiken sind dem [› Geschäftsbericht des Konzerns Versicherungskammer](#) zu entnehmen.

STRESSTESTS ZUM KLIMAWANDEL

Zur Beurteilung der Auswirkung einzelner Risiken auf die Risikotragfähigkeit führen wir regelmäßig Stresstests und Szenarioanalysen durch. Dabei überprüfen wir, ob die bestehenden unternehmensindividuellen Kontrollen die

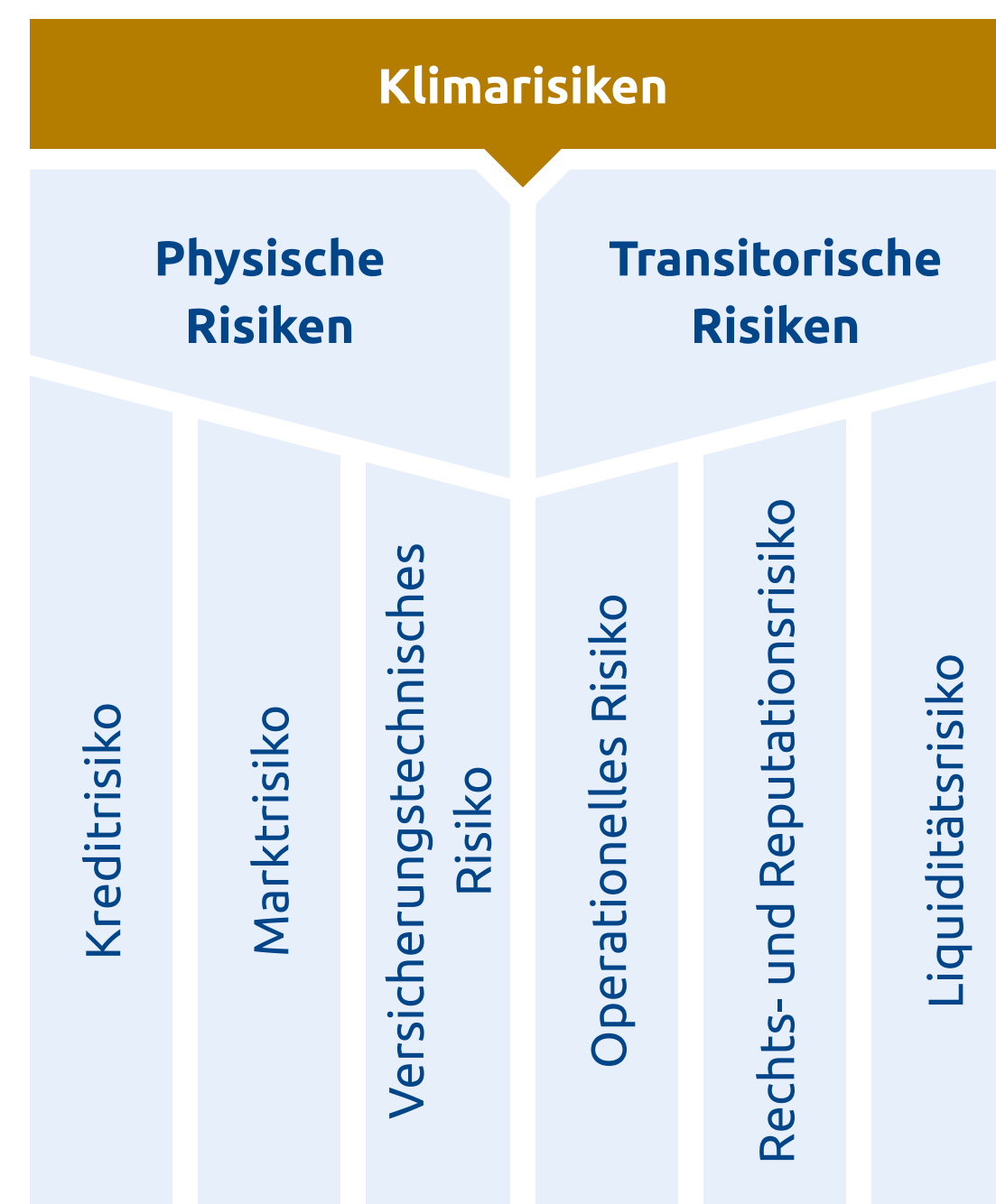
GRUSSWORT DR. FRANK WALTHES

| | |
|----------|--|
| 1 | LANGFRISTIG SICHER |
| 2 | VERANTWORTUNG ÜBERNEHMEN |
| 2.1 | Stabilität in Zeiten des Wandels |
| 2.2 | Bis 2050 treibhausgasneutrale Anlagen |
| 2.3 | Nachhaltigkeit als neue Dimension |
| 2.4 | Für Menschenrechte und Umweltschutz |
| 2.5 | Wir übernehmen Verantwortung |
| 2.6 | Chancen erkennen, Risiken gegensteuern |
| 2.7 | Stresstests zum Klimawandel |
| 3 | LEBENSLANGER PARTNER |
| 4 | NAH AN DEN MENSCHEN |
| 5 | TRANSPARENT KLIMAFREUNDLICH |
| | IMPRESSUM |

› zur Online-Version
› zum druckfähigen PDF

spezifischen Nachhaltigkeitsaspekte in geeigneter Weise berücksichtigen, und justieren bei Bedarf nach.

Ein besonderer Fokus bei den Stresstests bzw. Szenarioanalysen liegt momentan auf dem Bereich der physischen Risiken. Aufgrund unseres hohen Gebäudeversicherungsbestandes sind wir gegenüber Naturgefahren exponiert.



Unser Verständnis der Auswirkungen von Klimarisiken auf die bestehenden Risikoarten

Die weiteren Auswirkungen des Klimawandels werden sich direkt in der Frequenz und der Schadenhöhe von Extremwetterereignissen wie z. B. Hagel, Sturm, Überschwemmung oder Trockenheit, bemerkbar machen. Es ist zu erwarten, dass sich das Auftreten von Naturkatastrophen stark häufen wird und es in Zukunft zu einem Anstieg der daraus resultierenden Schäden kommt. Gleichzeitig gilt es zu berücksichtigen, dass die Auswirkungen des Klimawandels durch sich ändernde Vertragsbedingungen, Ausschlüsse oder den Einkauf geeigneter Rückversicherung vermindert werden können.

Wir haben die langfristigen Auswirkungen des Klimawandels auf die Schadenerwartung unserer Kompositversicherungsunternehmen und des Konzerns auf Basis einer Studie des GDV untersucht, die von einem zu erwartenden Temperaturanstieg von über 2 Grad Celsius bis ins Jahr 2070 ausgeht. Dabei werden signifikant höhere Sturm- und Hochwasserfrequenzen bis hin zur Verdoppelung der heutigen Schadenerfahrung unterstellt.

Die Ergebnisse der Analyse zeigen, dass beim angenommenen Temperaturanstieg und bei den einhergehenden höheren Risikokapitalbedarfen die Unternehmen und der Konzern weiterhin ausreichend kapitalisiert wären und somit keine Gefährdung der Risikotragfähigkeit



bestehen würde. Zur Steuerung des Naturgefahrenrisikos werden beim Konzern auch zukünftig die Schadenentwicklungstrends bei den Elementarereignissen genau untersucht und durch entsprechende Anpassungen der Zeichnungsrichtlinien und der Rückversicherungsvereinbarungen begrenzt.

Für unsere Personenversicherungsgesellschaften analysieren wir die möglichen langfristigen Auswirkungen des Klimawandels und der damit einhergehenden Extremwetterereignisse auf die Sterbe- und Krankheitsrisiken. Diese Untersuchungen erfolgen aufgrund der bisher mangelnden Datenlage auf qualitativer Basis.

Eine der größten Herausforderungen im Bereich des Nachhaltigkeitsrisikomanagements in den nächsten Jahren wird es sein, geeignete Vorgehen zur Quantifizierung von Nachhaltigkeitsrisiken zu definieren und die dafür notwendige Datengrundlage aufzubauen, damit eine effektive Risikosteuerung sichergestellt ist.

Schrittweise schaffen wir einen Mindeststandard für alle Kapitalanlagen, der unserem Werteverständnis entspricht.

GRUSSWORT DR. FRANK WALTHES

1 LANGFRISTIG SICHER

2 VERANTWORTUNG ÜBERNEHMEN

3 LEBENSLANGER PARTNER

3.1 Digitale Services nah am Kunden

3.2 Der Vertrieb wird nachhaltig

3.3 Lebenslange Partnerschaft

3.4 Das Produktportfolio Leben

3.5 Finanzierung für die nächsten
Generationen

3.6 Begleitung durch Kundenlotsen

3.7 Schadenprävention nachhaltig
gestalten

3.8 Absicherung gegen Naturgefahren

3.9 Ressourcenschonende Lösungen

3.10 Partner zur CO₂-Reduzierung

3.11 Digitale und nachhaltige
Versicherungslösungen

4 NAH AN DEN MENSCHEN

**5 TRANSPARENT
KLIMAFREUNDLICH**

IMPRESSUM



Lebenslanger Partner

Begleiter der Transformation

› [zur Online-Version](#)
› [zum druckfähigen PDF](#)



GRUSSWORT DR. FRANK WALTHES

1 LANGFRISTIG SICHER

2 VERANTWORTUNG ÜBERNEHMEN

3 LEBENSLANGER PARTNER

3.1 Digitale Services nah am Kunden

3.2 Der Vertrieb wird nachhaltig

3.3 Lebenslange Partnerschaft

3.4 Das Produktportfolio Leben

3.5 Finanzierung für die nächsten Generationen

3.6 Begleitung durch Kundenlotsen

3.7 Schadenprävention nachhaltig gestalten

3.8 Absicherung gegen Naturgefahren

3.9 Ressourcenschonende Lösungen

3.10 Partner zur CO₂-Reduzierung

3.11 Digitale und nachhaltige Versicherungslösungen

4 NAH AN DEN MENSCHEN

5 TRANSPARENT
KLIMAFREUNDLICH

IMPRESSUM

› zur Online-Version
› zum druckfähigen PDF

Als lebenslanger Begleiter stehen wir unseren Kunden mit Serviceleistungen, Vorsorgeprodukten und bei der Schadenregulierung zur Seite.

LEBENSLANGER PARTNER



Mit rund **50.000 Euro** unterstützt die Feuersozietät Berlin Brandenburg gemeinsam mit der Berliner Sparkasse sowie der Deka Bank die Aktion „Stadtbäume für Berlin“.

› **Direkt zum Thema**

GRUSSWORT DR. FRANK WALTHES

1 LANGFRISTIG SICHER

2 VERANTWORTUNG ÜBERNEHMEN

3 LEBENSLANGER PARTNER

3.1 Digitale Services nah am Kunden

3.2 Der Vertrieb wird nachhaltig

3.3 Lebenslange Partnerschaft

3.4 Das Produktportfolio Leben

3.5 Finanzierung für die nächsten Generationen

3.6 Begleitung durch Kundenlotsen

3.7 Schadenprävention nachhaltig gestalten

3.8 Absicherung gegen Naturgefahren

3.9 Ressourcenschonende Lösungen

3.10 Partner zur CO₂-Reduzierung

3.11 Digitale und nachhaltige Versicherungslösungen

4 NAH AN DEN MENSCHEN

**5 TRANSPARENT
KLIMAFREUNDLICH**

IMPRESSUM

› [zur Online-Version](#)
› [zum druckfähigen PDF](#)



Jede Leistung, die wir für unsere Kunden entwickeln, soll den Alltag und die Zukunftsplanung sicherer, einfacher und nachhaltiger machen.

DIGITALE SERVICES NAH AM KUNDEN

Als Versicherer der Regionen ist der Konzern Versicherungskammer in seinen Geschäftsgebieten seit Generationen ein verlässlicher Partner. Im Saarland sind wir seit 70 Jahren, in Bayern und der Pfalz seit über 200 Jahren und in Berlin und Brandenburg schon seit über 300 Jahren für unsere Kunden da.

Neben dem persönlichen Kontakt gewinnt die digitale Kontaktaufnahme und -pflege zunehmend an Bedeutung. Chats, Chatbots und Live-Beratungen werden bereits erfolgreich eingesetzt. Zudem sind Features wie Tarifberechnungen und -übersichten sowie Antragstrecken auf digitalem Weg möglich. Im Bereich der Krankenversicherung bieten wir papierlose Einreichung der Rechnungen an. Neben den Kunden profitieren unsere Vertriebspartner von modernen, digitalen Beratungs- und

Abschlussstools und sind in der Region mit moderner und kompetenter personell-digitaler Vertriebskompetenz präsent. Mit dem systemgestützten Beratungskonzept „AllesSicher-Planer“ stellen sie in den Agenturen Ziele und Wünsche der Kunden konsequent in den Mittelpunkt.

DER VERTRIEB WIRD NACHHALTIG

Wir unterstützen unsere Vertriebspartner sowie den angestellten Außendienst mit einem umfassenden fachlichen und methodischen Qualifizierungs- und Weiterbildungsangebot, das von der hausinternen Sales-Academy entwickelt wird. Mit den Erweiterungen in den Vermittlerrichtlinien, wie der EU-Verordnung zur ESG-Nachhaltigkeit bei Lebensversicherungen, bauen wir auch unser Schulungsangebot im Bereich der Nachhaltigkeit aus. Um alle Vertriebspartner über die neue EU-Gesetzgebung

für 2022 rechtzeitig informieren zu können, werden entsprechende Web-based-Trainings bereitgestellt.

Im Bereich der Werbemittel und des Werbemittteleinsatzes haben wir schon früh die Weichen zu nachhaltigen Lösungen gestellt. Essenziell war hierbei für uns, dass nicht nur die Werbemittel an sich nachhaltig produziert werden, sondern auch Lieferketten, Produktionsstätten, Material, Verpackung und Versand klaren nachhaltigen Kriterien entsprechen. Seit August 2020 haben wir unser gesamtes Sortiment an einen neuen Werbemittelpartner übertragen, bieten nur noch nachhaltige Werbemittel an und steuern unseren Altbestand konsequent aus. Bis zum Jahr 2023 planen wir nur noch nachhaltige Werbemittel im Einsatz zu haben, z. B. Kugelschreiber, Schlüsselbänder und Rucksäcke aus recyceltem PET und für unsere kleinen Kunden den Recycle-Plüschbär.

Ein weiterer nachhaltiger Beitrag des Konzerns ist die Beteiligung an der Aktion „Stadtbäume für Berlin“. Damit will die Stadt Berlin den negativen Auswirkungen des Klimawandels auf den innerstädtischen Baumbestand entgegenwirken und generiert Spenden, um Bäume in Berlin zu pflanzen. Rund 2.000 Euro werden durchschnittlich benötigt, damit ein Berliner Straßenbaum gepflanzt und die ersten drei Jahre gepflegt werden kann.

GRUSSWORT DR. FRANK WALTHES

1 LANGFRISTIG SICHER

2 VERANTWORTUNG ÜBERNEHMEN

3 LEBENSLANGER PARTNER

3.1 Digitale Services nah am Kunden

3.2 Der Vertrieb wird nachhaltig

3.3 Lebenslange Partnerschaft

3.4 Das Produktportfolio Leben

3.5 Finanzierung für die nächsten Generationen

3.6 Begleitung durch Kundenlotsen

3.7 Schadenprävention nachhaltig gestalten

3.8 Absicherung gegen Naturgefahren

3.9 Ressourcenschonende Lösungen

3.10 Partner zur CO₂-Reduzierung

3.11 Digitale und nachhaltige Versicherungslösungen

4 NAH AN DEN MENSCHEN

5 TRANSPARENT
KLIMAFREUNDLICH

IMPRESSUM

› zur Online-Version
› zum druckfähigen PDF

Die Feuersozietät Berlin Brandenburg unterstützt gemeinsam mit der Berliner Sparkasse sowie der Deka Bank diese nachhaltige Aktion mit rund 50.000 Euro. Das Werbebudget für das Produkt *PrivatRente NachhaltigkeitInvest* wurde umgewidmet, um den Nachhaltigkeitsgedanken in die Praxis umzusetzen.



LEBENSLANGE PARTNERSCHAFT

Nachhaltigkeit ist für uns als Versicherungsunternehmen kein Neuland. Als lebenslanger Begleiter unserer Kunden erkennen wir unsere gesellschaftliche und sozialpolitische Verantwortung an: Wir stellen für alle Lebenslagen einen umfassenden Versicherungsschutz zur Verfügung.



DAS PRODUKTPORTFOLIO LEBEN

Unser Produkt › **PrivatRente NachhaltigkeitInvest** wurde speziell für die Anforderungen einer nachhaltigen Zukunftsvorsorge entwickelt. Die wählbaren Anlageoptionen dieses Produkts wurden anhand ihrer nachhaltigen Aspekte zusammengestellt: Unsere Kunden haben die Wahl zwischen Fonds, die konkrete Nachhaltigkeitsmerkmale und Nachhaltigkeitszielsetzungen beinhalten. Die PrivatRente NachhaltigkeitInvest ist damit eines der ersten Versicherungsprodukte am Markt, die den Anlagefokus gezielt auf nachhaltige Investitionen legen. Die Kombination aus Zukunftsvorsorge und Nachhaltigkeit ist für uns richtungsweisend.

Bereits seit längerer Zeit bieten wir mit dem › **Anlagekonzept Nachhaltig Orientierte Anlage (NOA)** eine nachhaltige hauseigene Anlagestrategie an. NOA berücksichtigt nicht nur die UN PRI, sondern investiert überwiegend in nachhaltige Anlagen und wird im Rahmen unserer Produkte *SofortRente Invest*, *MitarbeiterRente* und *FirmenRente FlexPro* als Direktversicherung sowie als Pensionskasse als Wertversicherungsfonds angeboten.

Unser neues **Anlagekonzept RenditeOrientierte Kapitalanlage (ROK) Zukunft** verfolgt eine chancenorientierte Anlagestrategie, die



GRUSSWORT DR. FRANK WALTHES

1 LANGFRISTIG SICHER

2 VERANTWORTUNG ÜBERNEHMEN

3 LEBENSLANGER PARTNER

3.1 Digitale Services nah am Kunden

3.2 Der Vertrieb wird nachhaltig

3.3 Lebenslange Partnerschaft

3.4 Das Produktportfolio Leben

3.5 Finanzierung für die nächsten Generationen

3.6 Begleitung durch Kundenlotsen

3.7 Schadenprävention nachhaltig gestalten

3.8 Absicherung gegen Naturgefahren

3.9 Ressourcenschonende Lösungen

3.10 Partner zur CO₂-Reduzierung

3.11 Digitale und nachhaltige Versicherungslösungen

4 NAH AN DEN MENSCHEN

**5 TRANSPARENT
KLIMAFREUNDLICH**

IMPRESSUM

› [zur Online-Version](#)
› [zum druckfähigen PDF](#)

eine moderne Zukunftsvorsorge mit guten Ertragschancen ermöglicht. Die Investitionen erfolgen in sogenannten Mega- und Zukunftstrends, wie beispielsweise Klimawandel, künstliche Intelligenz oder E-Mobilität. Bei der Auswahl der Anlagen für ROK Zukunft achten wir zudem auf den CO₂-Fußabdruck.

Im Rahmen unserer fondsgebundenen Versicherungen stehen neben unseren eigenen **Anlagekonzepten** zahlreiche qualitativ hochwertige, nachhaltige **Investmentfonds renommierter Partner** zur Verfügung (freie Fondsauswahl).

FINANZIERUNG FÜR DIE NÄCHSTEN GENERATIONEN

Im Bereich Kranken- und Pflegeversicherung bieten wir Produkte der Krankheitskostenvoll- und Zusatzversicherung, Pflegeversicherungen und betriebliche Krankenversicherungen. Eine private Kranken- und Pflegeversicherung funktioniert nach dem Kapitaldeckungsprinzip. Jede Generation sorgt für sich selbst vor und spart einen Kapitalstock an. Die höheren Ausgaben von morgen werden heute durch entsprechende Rücklagen vorfinanziert. Hohe Krankheitskosten werden also nicht auf die nächste Generation übertragen. Damit leisten wir einen entscheidenden Beitrag zur nachhaltigen, generationengerechten Finanzierung des



Gesundheitssystem. Der angesparte Kapitalstock ist im doppelten Sinn positiv zu bewerten: Denn die Rücklagen investieren wir unter anderem in den Umbau unserer Infrastruktur und unterstützen so eine ökologisch-soziale Gesellschaft.

Als private Krankenversicherung vergüten wir die Arbeit von Ärzten, Krankenhäusern und anderen Leistungserbringern im Gesundheitswesen überdurchschnittlich. So können Ärzte ihre Praxis modern ausstatten, Krankenhäuser innovative Geräte anschaffen und die Forschung neuartige Behandlungsmethoden entwickeln.

Alle – egal ob privat oder gesetzlich versichert – profitieren hiervon.

BEGLEITUNG DURCH KUNDENLOTSEN

Die Beziehung zu unseren Kunden ist auf viele Jahrzehnte ausgerichtet. Wir verstehen uns als Gesundheits- und Pflegepartner und unterstützen mit passenden, individuellen Services, z. B. mit unseren Gesundheits-Apps, wie der Tinnitracks-App gegen Ohrgeräusche und der mySugr-App für Diabetes-Patienten. Unsere Coaching-Programme bieten Hilfe und Anleitung, z. B. für gesunde Ernährung, Bewegung,



GRUSSWORT DR. FRANK WALTHES

1 LANGFRISTIG SICHER

2 VERANTWORTUNG ÜBERNEHMEN

3 LEBENSLANGER PARTNER

- 3.1 Digitale Services nah am Kunden
- 3.2 Der Vertrieb wird nachhaltig
- 3.3 Lebenslange Partnerschaft
- 3.4 Das Produktportfolio Leben
- 3.5 Finanzierung für die nächsten Generationen
- 3.6 Begleitung durch Kundenlotsen
- 3.7 Schadenprävention nachhaltig gestalten
- 3.8 Absicherung gegen Naturgefahren
- 3.9 Ressourcenschonende Lösungen
- 3.10 Partner zur CO₂-Reduzierung
- 3.11 Digitale und nachhaltige Versicherungslösungen

4 NAH AN DEN MENSCHEN

**5 TRANSPARENT
KLIMAFREUNDLICH**

IMPRESSUM

- › zur Online-Version
- › zum druckfähigen PDF

für einen gesunden Rücken und mentale Gesundheit.

Versicherten mit schweren Erkrankungen stehen speziell ausgebildete Kundenlotsen zur Seite: Sie lotsen als persönliche Ansprechpartner unsere Versicherten durch das hochkomplexe Gesundheitssystem und bündeln alle Anliegen. Zudem schließen wir Kooperationsverträge, um unseren Versicherten eine besonders gute Versorgung zu bieten. Ein aktuelles Beispiel ist die **› Kooperation mit der Post-COVID-Ambulanz des Klinikums der Ludwig-Maximilians-Universität München**, die Patienten bei schweren Post-COVID-Symptomen interdisziplinär unterstützt und begleitet.

Als drittgrößter privater Pflegezusatzversicherer kennt der Konzern Versicherungskammer die Herausforderungen, die Pflege mit sich bringt. Viele Angehörige sorgen sich bei Pflegebedürftigkeit innerhalb der Familie nicht nur um die Bezahlung, sondern auch um die Organisation. Deshalb bekommen seit Mitte 2019 Versicherte und ihre Angehörigen mit dem Online-Service **› PflegePartner** mehr Entlastung und Unterstützung im Pflegealltag. Dieser beinhaltet pflegebezogene Beratungs-, Online- und Serviceleistungen. Zusätzlich bietet er organisatorische Unterstützung und ermöglicht es Angehörigen, die Pflege von Familienmitgliedern leichter zu koordinieren – unabhängig von



„Die Beziehung zu unseren Kunden ist auf viele Jahrzehnte ausgerichtet. Durch den in der Mehrzahl unserer Produkte enthaltenen Ansparprozess für hohe Ausgaben im Alter leisten wir unseren Beitrag zur Generationengerechtigkeit. Zudem unterstützen wir unsere Kunden dabei, gesund zu bleiben.“

Grit Läuter-Lüttig

Hauptabteilungsleiterin Mathematik und Produktentwicklung Gesundheit, Pflege, Reise, seit 8 Jahren im Unternehmen

Wohnort und Entfernung. Die Serviceleistung wurde 2021 beim German Medical Award in der Kategorie Care mit dem zweiten Platz ausgezeichnet.

SCHADENPRÄVENTION NACHHALTIG GESTALTEN

Um Schäden erst gar nicht entstehen zu lassen oder im Ernstfall deren Folgen möglichst gering zu halten, setzt der Konzern Versicherungskammer auf Schadenprävention – denn am besten im Sinne der Nachhaltigkeit ist der Schaden, der erst gar nicht entsteht.

Ein Beispiel dafür ist der Servicebaustein **› Neuwertgarantie-ElektroMax**, der für

Kunden der landwirtschaftlichen Gebäudeversicherung Prävention beim Brandschutz mit der Sicherheit nach einem Schaden verbindet. Dieser Baustein wurde vom Analysehaus Morgen & Morgen und der Fachzeitschrift Versicherungsmagazin im September 2021 mit dem Innovationspreis der Assekuranz ausgezeichnet und gleich dreifach prämiert: mit Gold in den Kategorien Kundennutzen sowie Produktdesign und Versicherungstechnik sowie Silber im Bereich der Digitalisierung.

Als Alltagsbegleiter zur Schadenprävention unterstützt der Konzern seine Kunden zudem mit kostenlosen Apps und mobilen Services. Ein Beispiel dafür ist der Unwetterwarnservice **› WIND** des Konzerns. Er versorgt seine

GRUSSWORT DR. FRANK WALTHES

1 LANGFRISTIG SICHER

2 VERANTWORTUNG ÜBERNEHMEN

3 LEBENSLANGER PARTNER

3.1 Digitale Services nah am Kunden

3.2 Der Vertrieb wird nachhaltig

3.3 Lebenslange Partnerschaft

3.4 Das Produktportfolio Leben

3.5 Finanzierung für die nächsten Generationen

3.6 Begleitung durch Kundenlotsen

3.7 Schadenprävention nachhaltig gestalten

3.8 Absicherung gegen Naturgefahren

3.9 Ressourcenschonende Lösungen

3.10 Partner zur CO₂-Reduzierung

3.11 Digitale und nachhaltige Versicherungslösungen

4 NAH AN DEN MENSCHEN

**5 TRANSPARENT
KLIMAFREUNDLICH**

IMPRESSUM

› [zur Online-Version](#)
› [zum druckfähigen PDF](#)



Nutzer zuverlässig mit Unwetterwarnungen für deren individuell hinterlegte Orte. Die Mehr-Wetter-App liefert neben der genauen Orts- und Zeitangabe des zu erwartenden Unwetters auch Tipps zum bestmöglichen Verhalten in der Gefahrensituation. So lassen sich Schäden rechtzeitig vermeiden.

ABSICHERUNG GEGEN NATURGEFAHREN

Und wenn die Schadenprävention nicht mehr ausreicht und doch etwas passiert? Der Konzern Versicherungskammer ist unter den Top-Versicherern für die Absicherung gegen Naturgefahren. Vor dem Hintergrund des Klimawandels wird diese Kompetenz in Zukunft noch weiter

an Bedeutung gewinnen. Mit risikoadäquaten, bezahlbaren Versicherungsprämien realisiert der Konzern für seine Kunden die Absicherung ihres Hab und Guts, flexible Leistungsbausteine ermöglichen die individuelle Anpassung.

Im Schadenfall stellen wir seine Kompetenz in der Schadenregulierung unter Beweis und setzen auch hier auf wesentliche Nachhaltigkeitsaspekte. So kommen beispielsweise in der Schadenbegutachtung Drohnen zum Einsatz, wodurch weite Anfahrtswege schwerer Geräte vermieden werden. Eigene Sachverständige und Außenregulierende in den Regionen sind im Schadenfall zügig vor Ort und setzen hohe Qualitätsstandards – ebenso wie die

Dienstleistungspartner der eigenen, regionalen Handwerker- und Werkstattnetze. Durch den Verzicht auf Papierversand konnten wir allein in der Ernteversicherung durch die Einführung der Tablet-Schadenregulierung nach nur 14 Monaten bereits 30.000 Blatt bedruckten Papiers einsparen.

RESSOURCENSCHONENDE LÖSUNGEN

In der Kfz-Versicherung können junge Fahrer den neuen › [Telematik-Tarif „Fahr-Stil“](#) abschließen. Bei diesem Kfz-Tarif zeichnet ein kleines Gerät auf, wie vorsichtig das eigene Fahrverhalten ist. So sichern sich diese mit besonders vorsichtiger Fahrweise auch besonders günstige Prämien. Damit wird für eine ressourcenschonende Fahrweise sensibilisiert und das Risiko für Unfallgefahren gesenkt.

Ressourcen sinnvoll zu verwenden, ist auch unser Fokus im Bereich der erneuerbaren Energien. So bieten wir umfangreiche Versicherungslösungen für die Energiegewinnung unter anderem durch Wasserkraft oder Biogas. Seit über zehn Jahren begleiten wir unsere Kunden bei der Versicherung von Photovoltaikanlagen und engagieren uns so für die Energiewende. Im Bereich der Elektronikversicherung für Photovoltaikanlagen sind wir mit weit über 100.000 Verträgen eine feste Größe in Bayern und der Pfalz.

GRUSSWORT DR. FRANK WALTHES

1 LANGFRISTIG SICHER

2 VERANTWORTUNG ÜBERNEHMEN

3 LEBENSLANGER PARTNER

3.1 Digitale Services nah am Kunden

3.2 Der Vertrieb wird nachhaltig

3.3 Lebenslange Partnerschaft

3.4 Das Produktportfolio Leben

3.5 Finanzierung für die nächsten Generationen

3.6 Begleitung durch Kundenlotsen

3.7 Schadenprävention nachhaltig gestalten

3.8 Absicherung gegen Naturgefahren

3.9 Ressourcenschonende Lösungen

3.10 Partner zur CO₂-Reduzierung

3.11 Digitale und nachhaltige Versicherungslösungen

4 NAH AN DEN MENSCHEN

**5 TRANSPARENT
KLIMAFREUNDLICH**

IMPRESSUM

- › [zur Online-Version](#)
- › [zum druckfähigen PDF](#)



Auch darüber hinaus steht der Konzern seinen Kunden beim Transformationsprozess hin zu mehr Nachhaltigkeit als kompetenter Partner zur Seite. Ein konkretes Thema für die kommenden Jahre ist, den nachhaltig erzeugten Strom flexibler nutzbar zu machen. Da Wind-, Wasser- oder Solarkraftwerke tages- bzw. saisonal bedingten Schwankungen unterliegen, werden große Strom- und Energiespeichieranlagen an Bedeutung gewinnen. Zusammen mit Kunden sowie Energieversorgern erarbeiten wir passende Versicherungslösungen.

PARTNER ZUR CO₂-REDUZIERUNG

Die Reduzierung des CO₂-Ausstoßes ist eines der zentralen Ziele der weltweiten Klimastrategie, bessere öffentliche Verkehrsangebote können dazu beitragen. Deshalb begleiten wir im Bereich der Bauleistungs- und Montageversicherung Großprojekte im Bahn- und öffentlichen Nahverkehr. Als konkretes Beispiel ist der Konzern Versicherungskammer führender Versicherer für die zweite S-Bahn-Stammstrecke in München. Um die bestehende Trasse sowie die Straßen zu entlasten, entsteht auf rund zehn Kilometern eine zweite Stammstrecke. Das Kernstück ist dabei ein sieben Kilometer langer Tunnel, welcher in bis zu 40 Metern Tiefe unter der Münchner Innenstadt verläuft. Mit unserem Know-how und Engagement positionieren wir uns als Versicherer der Regionen und leisten

einen Beitrag zum Ausbau des öffentlichen Nahverkehrs und zum damit verbundenen Klimaschutz.

**DIGITALE UND NACHHALTIGE
VERSICHERUNGSLÖSUNGEN**

Bereits seit 2017 setzen wir mit unserem Tochterunternehmen, der BavariaDirekt, auf die E-Mobilität und bauen hier die Produktpalette sukzessive aus. BavariaDirekt ist der digitale Versicherer im Konzern Versicherungskammer. Es konnten erfolgreiche Kooperationen mit E-Automobil-Herstellern geschlossen und so spezielle Versicherungsprodukte für elektrisch betriebene Automobile entwickelt werden. Mittlerweile umfasst das Angebot im E-Mobility-Bereich auch Versicherungslösungen für E-Scooter und E-Bikes. Alle Produktupdates und neuen Produkte entlang der gesamten Angebotspalette werden zukünftig unter Nachhaltigkeitsgesichtspunkten überarbeitet oder neu konzipiert und digital umgesetzt. Kunden können ihre Versicherungsprodukte papierlos über die klimaneutrale Website der BavariaDirekt verwalten und kommunizieren schon heute zu 95 Prozent digital mit uns.

Unsere Versicherungslösungen setzen auf eine ressourcenschonende Zukunftsvorsorge, die den Mensch im Mittelpunkt sieht.

GRUSSWORT DR. FRANK WALTHES

1 LANGFRISTIG SICHER

2 VERANTWORTUNG ÜBERNEHMEN

3 LEBENSLANGER PARTNER

4 NAH AN DEN MENSCHEN

4.1 Unsere Werte als Arbeitgeber

4.2 Neue Arbeitswelt: Smart Working

4.3 Gezielte individuelle Förderung

4.4 Klares Bekenntnis zur Vielfalt

4.5 Ausgezeichnete
Betriebsgastronomie

4.6 Jedes Detail ist ein Beitrag

4.7 Die Versicherungskammer
Kulturstiftung

4.8 Die Versicherungskammer Stiftung

4.9 Für Sicherheit und Prävention

4.10 Wir schützen, was uns vereint

**5 TRANSPARENT
KLIMAFREUNDLICH**

IMPRESSUM

Nah an den Menschen

Wir fördern, was der
Gemeinschaft zugute-
kommt



GRUSSWORT DR. FRANK WALTHES

- 1 LANGFRISTIG SICHER
- 2 VERANTWORTUNG ÜBERNEHMEN
- 3 LEBENSLANGER PARTNER
- 4 NAH AN DEN MENSCHEN
 - 4.1 Unsere Werte als Arbeitgeber
 - 4.2 Neue Arbeitswelt: Smart Working
 - 4.3 Gezielte individuelle Förderung
 - 4.4 Klares Bekenntnis zur Vielfalt
 - 4.5 Ausgezeichnete Betriebsgastronomie
 - 4.6 Jedes Detail ist ein Beitrag
 - 4.7 Die Versicherungskammer Kulturstiftung
 - 4.8 Die Versicherungskammer Stiftung
 - 4.9 Für Sicherheit und Prävention
 - 4.10 Wir schützen, was uns vereint

- 5 TRANSPARENT
KLIMAFREUNDLICH
- IMPRESSUM

- › zur Online-Version
- › zum druckfähigen PDF



Mit unserer Stiftung stärken wir Werte wie das ehrenamtliche Engagement und Projekte, die die Sicherheit für Bürger in der Gesellschaft erhöhen.



In Bayern, Berlin und Brandenburg sowie im Saarland und in der Pfalz sind wir seit vielen Jahren Partner der Feuerwehren und fördern den Brandschutz schon bei den Kleinsten ab **fünf Jahren.**

› **Direkt zum Thema**



GRUSSWORT DR. FRANK WALTHES

| | |
|----------|--|
| 1 | LANGFRISTIG SICHER |
| 2 | VERANTWORTUNG ÜBERNEHMEN |
| 3 | LEBENSLANGER PARTNER |
| 4 | NAH AN DEN MENSCHEN |
| 4.1 | Unsere Werte als Arbeitgeber |
| 4.2 | Neue Arbeitswelt: Smart Working |
| 4.3 | Gezielte individuelle Förderung |
| 4.4 | Klares Bekenntnis zur Vielfalt |
| 4.5 | Ausgezeichnete Betriebsgastronomie |
| 4.6 | Jedes Detail ist ein Beitrag |
| 4.7 | Die Versicherungskammer Kulturstiftung |
| 4.8 | Die Versicherungskammer Stiftung |
| 4.9 | Für Sicherheit und Prävention |
| 4.10 | Wir schützen, was uns vereint |

**5 TRANSPARENT
KLIMAFREUNDLICH**

IMPRESSUM

Vor- und Nachteilen. Die neue Arbeitswelt Smart Working bedeutet für uns, Vertrauen zu geben, Mitarbeitende zu Eigenverantwortung zu motivieren und eine flexible Arbeitskultur zu stärken: Das Arbeiten von zu Hause, aus dem Büro und von unterwegs wird möglich. Darüber hinaus steigern wir durch Smart Working die Arbeitgeberattraktivität.

Im Zuge des New-Work-Konzepts hat die BavariaDirekt, ein Tochterunternehmen des Konzerns Versicherungskammer, die Raumsituation am Standort München neu gedacht und unter nachhaltigen Gesichtspunkten umgesetzt. Der Einsatz ressourcenschonender Materialien, die Wiederverwendung der bereits eingesetzten Technik und die Reduzierung von Büromaterialien standen dabei im Fokus: so gibt es in den papierlosen Büros weder Papierkörbe noch Telefone. Multisensoren messen die Raumluft, steuern das aktive Lüften auf klimafreundliche Weise und ermöglichen so eine dauerhafte, energieeffiziente Reduzierung der Raumtemperatur. Mit Einführung des Desksharing-Modells konnten die Bürofläche und der Pendelverkehr der Mitarbeiter deutlich reduziert werden. Im wissenschaftlichen Austausch mit Studierenden und Hochschulen verschiedener Fachrichtungen mit Schwerpunkt Nachhaltigkeit werden Projekte realisiert und Zukunftskonzepte weiterentwickelt.

GEZIELTE INDIVIDUELLE FÖRDERUNG

Bereits seit über 50 Jahren legen wir großen Wert darauf, unsere Nachwuchskräfte selbst auszubilden, und bieten jedes Jahr etwa 140 jungen Leuten einen Einstieg in das Berufsleben. Die Auszubildenden haben die Möglichkeit, unterschiedliche Fachrichtungen einzuschlagen: Wir bilden Kaufleute für Versicherung und Finanzen, Fachinformatiker für Anwendungsentwicklung oder Köche aus. Zudem bieten wir ausbildungsintegrierte Studiengänge mit dem Abschluss Master of Science Wirtschaftswissenschaften und Wirtschaftsinformatik Business Information Systems.

Neben ausbildungsspezifischen Elementen legen wir Wert darauf, die jungen Menschen im Hinblick auf die Kernelemente Wertschätzung, Einfühlungsvermögen und soziales Engagement zu schulen. So führen wir jedes Jahr zugunsten von „Sternstunden“, der Benefizaktion des Bayerischen Rundfunks, mit den Auszubildenden und dem Vorstands-Paten der BR-Aktion einen „Social Day“ durch.

Dass wir uns als Arbeitgeber in einem hart umkämpften Bewerbermarkt befinden, haben wir früh erkannt und erweitern seit vielen Jahren unser Angebot in den Bereichen Gesundheit, Karriere und Familie, um zusätzliche Benefits für unsere Mitarbeitenden zu schaffen:

betriebliches Gesundheitsmanagement, vielfältige Weiterbildungsmöglichkeiten, flexible Wiedereingliederung nach der Elternzeit und Jobsharing (für Führungskräfte) sind nur einige Beispiele. Mit dem Projekt „Auf dem Weg zur Arbeit“ und der Option VKRad (JobRad) ermöglicht es die Versicherungskammer den Mitarbeitenden beispielsweise, auf E-Bikes und Pedelecs zurückzugreifen, die auch privat genutzt werden können. So wurden seit Beginn des Programms im Mai 2017 konzernweit 914 JobRad-Verträge geschlossen, aktiv genutzt werden momentan 683 Räder, davon 482 Pedelecs.

Darüber hinaus kümmert sich die Versicherungskammer über ein betriebliches Gesundheitsmanagement um eine gute Work-Life-Balance ihrer Mitarbeitenden. Es gibt ein Eingliederungs-Management nach längeren Erkrankungen, Vorsorgeuntersuchungen, Ergonomie-Schulungen und ein eigenes Fitnessstudio (VKB Fit) am Standort München, mit aktuell knapp 350 Mitgliedschaften. Im Sportverein sind über 2.000 Mitglieder registriert, die zwischen über 30 Sportarten wählen können. Seit Beginn der Pandemie bietet der Sportverein wöchentlich bis zu 20 Kursstunden online an. Seit Anfang 2022 wird das Online-Training auch im VKB Fit angeboten und läuft hybrid zum bestehenden Kursprogramm am Standort Giesing.



GRUSSWORT DR. FRANK WALTHES

1 LANGFRISTIG SICHER

2 VERANTWORTUNG ÜBERNEHMEN

3 LEBENSLANGER PARTNER

4 NAH AN DEN MENSCHEN

- 4.1 Unsere Werte als Arbeitgeber
- 4.2 Neue Arbeitswelt: Smart Working
- 4.3 Gezielte individuelle Förderung
- 4.4 Klares Bekenntnis zur Vielfalt
- 4.5 Ausgezeichnete Betriebsgastronomie
- 4.6 Jedes Detail ist ein Beitrag
- 4.7 Die Versicherungskammer Kulturstiftung
- 4.8 Die Versicherungskammer Stiftung
- 4.9 Für Sicherheit und Prävention
- 4.10 Wir schützen, was uns vereint

**5 TRANSPARENT
KLIMAFREUNDLICH**

IMPRESSUM

- › [zur Online-Version](#)
- › [zum druckfähigen PDF](#)

Im Zuge der COVID-19-Pandemie wurden Erst- und Zweitimpfungen in München, Nürnberg, Regensburg, Berlin und Saarbrücken angeboten. Insgesamt wurden rund 1200 Impfungen durchgeführt.

KLARES BEKENNTNIS ZUR VIELFALT

Wir sind davon überzeugt, dass Vielfalt ein wichtiger Erfolgsfaktor ist. Deshalb ist Diversity in ihren ganzen Facetten bereits seit einigen Jahren ein fester Bestandteil unseres Unternehmensleitbildes. Mitarbeitende mit völlig unterschiedlicher Sozialisierung und ganz verschiedenen Hintergründen, Erfahrungen und Fertigkeiten helfen uns im Konzern Versicherungskammer dabei, die Zukunft nachhaltig zu gestalten.

Diversity ist eine Grundhaltung, die sich auf unsere Art zu denken und die Zusammenarbeit auswirkt. Das Bekenntnis zur Vielfalt nutzt unserem Miteinander, hilft uns dabei, unsere Kunden noch besser zu verstehen, und trägt zu einer offenen Belegschaft bei. Wir laden Mitarbeitende auf freiwilliger Basis dazu ein, sich für diese Themen zu engagieren. Mittlerweile hat sich im Konzern eine Community aus Engagierten entwickelt, die Diversity im Arbeitsalltag vorleben, propagieren und konkret bei den Initiativen mitarbeiten. Patenschaften aus dem Management signalisieren Wertschätzung und



Diversity wird im Konzern gelebt, so nahmen Mitarbeiter im Juli 2021 an einer Fahrrad-Demonstration beim München Pride teil.

untermauern das Bekenntnis zu Diversity. Mit der Zeit sind auf diese Weise vielfältige Maßnahmen entstanden – im Jahr 2021 beschäftigten sich die freiwilligen Arbeitsgruppen etwa damit, den interkulturellen Dialog zu fördern, und entwickelten ein Podcast-Format zu Diversity. Ein Team junger Mitarbeitender **› stellte sich der Diversity-Challenge der Charta der Vielfalt und gewann den zweiten Platz.** Auch beim HR Excellence Award der Quadriga Medien GmbH Berlin konnte das Diversity-Management der Versicherungskammer

punkten. Die Jury aus anerkannten Experten vergab für das Programm den dritten Platz.

**AUSGEZEICHNETE BETRIEBS-
GASTRONOMIE**

Die Betriebsgastronomie der Versicherungskammer in München wird seit Jahren nach ökologischen und gesundheitsorientierten Kriterien geführt und hat dafür zahlreiche renommierte Branchenpreise erhalten: bereits im Jahr 2013 den „INTERNORGA

GRUSSWORT DR. FRANK WALTHES

1 LANGFRISTIG SICHER

2 VERANTWORTUNG ÜBERNEHMEN

3 LEBENSLANGER PARTNER

4 NAH AN DEN MENSCHEN

- 4.1 Unsere Werte als Arbeitgeber
- 4.2 Neue Arbeitswelt: Smart Working
- 4.3 Gezielte individuelle Förderung
- 4.4 Klares Bekenntnis zur Vielfalt
- 4.5 Ausgezeichnete Betriebsgastronomie
- 4.6 Jedes Detail ist ein Beitrag
- 4.7 Die Versicherungskammer Kulturstiftung
- 4.8 Die Versicherungskammer Stiftung
- 4.9 Für Sicherheit und Prävention
- 4.10 Wir schützen, was uns vereint

**5 TRANSPARENT
KLIMAFREUNDLICH**

IMPRESSUM

- › [zur Online-Version](#)
- › [zum druckfähigen PDF](#)

Zukunftspreis“. 2020 belegte sie beim „Food & Health FOCUS Kantinentest“ deutschlandweit Platz zwei in der Kategorie „Gesundheit“ und Platz drei in der Kategorie „Verantwortung“. Für 2021 wählte die Jury das Casino Giesing unter die fünf besten Kantinen in Deutschland.

Die ökologisch orientierte Ausrichtung schlägt sich in zahlreichen Maßnahmen nieder. Im Lebensmitteleinkauf erfüllen rund 40 Prozent der Lebensmittel einen Bio-Standard. Hier ist besonders hervorzuheben, dass ca. 85 Prozent des Fleisches über regionale Bio-Bauernhöfe bezogen werden, die in einem Umkreis von max. 70 Kilometern ihre Rinder, Schweine und Geflügel artgerecht halten. Das ganze Tier wird eingekauft und nach der Philosophie „Nose to Tail“ von uns verarbeitet. Die Casinos in München sind Feldbotschafter von Querfeld, einer Initiative, die Lebensmittelverschwendung vermeiden will. Als eine der ersten Großkantinen in Deutschland kaufen wir über Querfeld „krummes“ Bio-Gemüse und -Obst, welches normalerweise weggeworfen wird, weil es nicht den optischen Anforderungen des Marktes entspricht. Zusätzlich können die Gäste ihre eigenen Querfeldtüten mit krummem Obst und Gemüse online bestellen und in den Casinos abholen. Bei der Zubereitung von Fisch legen wir großen Wert auf die MSC-Zertifizierung. Einen Beitrag zur ökologischen Vielfalt leisten außerdem 23 Bienenstöcke mit mehr als

600.000 Bienen auf dem Dach des Bürogebäudes in München-Giesing, welche rund 1,2 Tonnen Honig pro Jahr produzieren. Diesen können die Mitarbeitenden in den Casinos in München ersteinen.

JEDES DETAIL IST EIN BEITRAG

Durch den umfangreichen Einsatz von Mehrwegsystemen sparen wir große Mengen an Einweg-Geschirr ein. Der CO₂-neutrale Kaffeebar-Betreiber im Haus verwendet keine Einwegbecher, sondern ausschließlich ReCups als



To-go-Variante. In den Casinos können die Mitarbeitenden ihr Essen in Vytal-Mehrweg-Bowls und FairCups mitnehmen. Die wiederverwendbaren Systeme sparen jährlich über 60.000 Einwegprodukte ein.

Nicht weniger wichtig ist dem Konzern ein gesundheitsorientiertes Konzept der Betriebsgastronomie. Durch das „gastronomische Ampelsystem“ fördern wir die ganzheitliche Ernährungskompetenz der Gäste, denn mit einem Blick ist zu sehen, wie gesund bzw. ungesund die Mahlzeit ist. Gerichte mit dem grünen



Patrick Auer von der Betriebsgastronomie am Standort München erntet den Salat direkt aus dem Infarm-Gewächshaus im Restaurant.

GRUSSWORT DR. FRANK WALTHES

1 LANGFRISTIG SICHER

2 VERANTWORTUNG ÜBERNEHMEN

3 LEBENSLANGER PARTNER

4 NAH AN DEN MENSCHEN

- 4.1 Unsere Werte als Arbeitgeber
- 4.2 Neue Arbeitswelt: Smart Working
- 4.3 Gezielte individuelle Förderung
- 4.4 Klares Bekenntnis zur Vielfalt
- 4.5 Ausgezeichnete Betriebsgastronomie
- 4.6 Jedes Detail ist ein Beitrag
- 4.7 Die Versicherungskammer Kulturstiftung
- 4.8 Die Versicherungskammer Stiftung
- 4.9 Für Sicherheit und Prävention
- 4.10 Wir schützen, was uns vereint

**5 TRANSPARENT
KLIMAFREUNDLICH**

IMPRESSUM

- › [zur Online-Version](#)
- › [zum druckfähigen PDF](#)



**DIE VERSICHERUNGSKAMMER
KULTURSTIFTUNG**

Die Versicherungskammer Kulturstiftung ist eine gemeinnützige Stiftung mit Sitz in München.

Ihr Stiftungszweck ist die Förderung von Kunst und Kultur, die wesentlich durch ein eigenes Ausstellungs- und Konzertprogramm realisiert wird.

Mit ihren zeitgenössischen Konzerten und Gesprächen in unserer Konzernzentrale in Giesing setzt die Versicherungskammer Kulturstiftung besondere Akzente in der Musiklandschaft Münchens. Um ein Konzerterlebnis für alle zu schaffen, sind die Konzerte für unsere Besucher immer kostenfrei. Alle zwei Jahre lobt die Stiftung den Giesinger Kulturpreis in wechselnden Kategorien aus. Wir schaffen damit nicht nur eine Plattform für junge Nachwuchskünstler, sondern verankern uns so auch fest in „unserem“ Stadtteil Giesing. Mit Förderprojekten engagieren wir uns im Bereich der Neuen Musik, der musikalischen Nachwuchsförderung und der kulturellen Bildung. Projekte wie „Jugend komponiert“, „Jugend musiziert“ und „Klangradar“ laden Münchner Schüler zum Experimentieren ein. So fördern wir unser Publikum und unsere Künstler von morgen.



Das Kunstfoyer München präsentierte die erste Retrospektive von Ragnar Axelsson unter dem Titel „The Melting World“. © Ragnar Axelsson/Kunstfoyer

Kleeblatt sollten mehrheitlich ausgewählt, gelbe weniger häufig und rot gekennzeichnete Speisen nur moderat gegessen werden. Zudem sind bereits heute etwa 45 Prozent der Gerichte auf der wöchentlichen Speisekarte vegetarisch und/oder vegan.

Um auf Probleme im sozialen Kontext hinzuweisen, unterstützen wir verschiedene Aktionen, z. B. den Münchner Verein „Brot am Haken e.V.“, der Bedürftigen hilft. Außerdem fördern wir ein Crowdfarming-Projekt für Orangenbäume in Spanien und das Projekt Infarm.

Bei Infarm werden verschiedene Kräuter- sowie Salatstecklinge in speziellen „Gewächsboxen“ im Casino Giesing angebaut. Die Gäste verfolgen das Wachstum der Kräuter und können diese erwerben. Die Salate und Kräuter werden auch im Küchenbereich eingesetzt. Mit Infarm werden Lieferketten verkürzt und Anbauflächen eingespart.



GRUSSWORT DR. FRANK WALTHES

- 1 LANGFRISTIG SICHER**
- 2 VERANTWORTUNG ÜBERNEHMEN**
- 3 LEBENSLANGER PARTNER**
- 4 NAH AN DEN MENSCHEN**
 - 4.1 Unsere Werte als Arbeitgeber
 - 4.2 Neue Arbeitswelt: Smart Working
 - 4.3 Gezielte individuelle Förderung
 - 4.4 Klares Bekenntnis zur Vielfalt
 - 4.5 Ausgezeichnete Betriebsgastronomie
 - 4.6 Jedes Detail ist ein Beitrag
 - 4.7 Die Versicherungskammer Kulturstiftung
 - 4.8 Die Versicherungskammer Stiftung
 - 4.9 Für Sicherheit und Prävention
 - 4.10 Wir schützen, was uns vereint

**5 TRANSPARENT
KLIMAFREUNDLICH**

IMPRESSUM

Auch das Kunstfoyer der Versicherungskammer Kulturstiftung ist weit über die Landesgrenzen hinaus bekannt. Mit seinem Ausstellungsprofil Grafik und Zeichnung, Film und Fotografie setzt es sich für den interkulturellen Dialog ein. Dies gelingt durch die Zusammenarbeit mit vielen bedeutenden Institutionen und hochrangigen Künstlern weltweit. Jede Ausstellung setzt dabei ihre eigenen Impulse. Mitte Dezember 2021 konnten wir beispielsweise die erste Retrospektive von **Ragnar Axelsson** unter dem Titel **› Where the World is melting** präsentieren. Die Themen des bedeutenden isländischen Fotografen sind die Veränderungen in der physischen und traditionellen Realität des Nordens. Seit über 40 Jahren fotografiert Ragnar Axelsson (Jahrgang 1958) Menschen, Tiere und Landschaften in den entlegensten Regionen Grönlands, Islands und Sibiriens. In schlichten Schwarz-Weiß-Bildern fängt er die elementare menschliche Erfahrung in der Natur am Rande der bewohnbaren Welt ein. Axelsson macht die außergewöhnlichen Beziehungen zwischen Menschen, Tieren und Orten in der Arktis und ihrer extremen Umwelt sichtbar – Beziehungen, die sich aufgrund des beispiellosen Klimawandels auf tiefgreifende und komplexe Weise ändern.



„Mit unserer Versicherungskammer Stiftung fördern wir seit 2011 Projekte, die die Sicherheit für Bürger erhöhen – mit so wichtigen Themen wie Zivilcourage, Gefahrenprävention, Lebensrettung und Verkehrssicherheit.“

Isabel Stier
Geschäftsführerin Versicherungskammer Stiftung,
seit 9 Jahren im Unternehmen

DIE VERSICHERUNGSKAMMER STIFTUNG

Bereits im Jahr 2011 wurde die Versicherungskammer Stiftung (VKS) gegründet. Zweck dieser gemeinnützigen Stiftung ist die Förderung von Projekten, welche die Sicherheit für Bürger in der Gesellschaft erhöhen. Der Fokus liegt dabei auf den Bereichen Ehrenamt, Zivilcourage, Gefahrenprävention, Lebensrettung, Jugendbildung, Verkehrssicherheit und Brandschutz, sowie der Förderung von ehrenamtlichen Engagements. Die Stiftung verwirklicht dies beispielsweise durch die Vergabe von Anerkennungspreisen mit einem jährlich wechselnden Motto. Das Motto des Jahres 2021 lautete „Zusammen aktiv im Ehrenamt“; im Jahr 2022 setzen wir den Schwerpunkt auf „Danke, Ehrenamt. Für gestern, heute und morgen“.

In den vergangenen zwei Jahren hat die Pandemie auch die Arbeit der Versicherungskammer Stiftung vor große Herausforderungen gestellt. Als Ende 2020 pandemiebedingt der Katastrophenfall in Bayern ausgerufen wurde, entschloss sich die Stiftung gemeinsam mit ihrem Kooperationspartner, dem Bayerischen Zentrum für besondere Einsatzlagen, bei der für 2021 geplanten Fachtagung FUNKE einen digitalen Weg einzuschlagen: Unter dem Motto „Die Rolle der bayerischen Katastrophenschutz-einheiten in der Pandemie“ schilderten die teilnehmenden Behörden und Organisationen mit Sicherheitsaufgaben in Videoclips, mit welchen Aufgaben und Anforderungen sie sich auseinandersetzen und welche Maßnahmen zur Bewältigung sowie zum Schutz der Bevölkerung ergriffen wurden. Die **› Videos** können auch jetzt noch jederzeit angesehen werden.

GRUSSWORT DR. FRANK WALTHES

- 1 LANGFRISTIG SICHER**
- 2 VERANTWORTUNG ÜBERNEHMEN**
- 3 LEBENSLANGER PARTNER**
- 4 NAH AN DEN MENSCHEN**
 - 4.1 Unsere Werte als Arbeitgeber
 - 4.2 Neue Arbeitswelt: Smart Working
 - 4.3 Gezielte individuelle Förderung
 - 4.4 Klares Bekenntnis zur Vielfalt
 - 4.5 Ausgezeichnete Betriebsgastronomie
 - 4.6 Jedes Detail ist ein Beitrag
 - 4.7 Die Versicherungskammer Kulturstiftung
 - 4.8 Die Versicherungskammer Stiftung
 - 4.9 Für Sicherheit und Prävention
 - 4.10 Wir schützen, was uns vereint

**5 TRANSPARENT
KLIMAFREUNDLICH
IMPRESSUM**

- › zur Online-Version
- › zum druckfähigen PDF



FÜR SICHERHEIT UND PRÄVENTION

Auch bei seinem gesellschaftlichen Engagement ist der Konzern Versicherungskammer nah an den Menschen in der Region. Sicherheit und Prävention sind dabei Bereiche, die von den Unternehmen in allen Geschäftsgebieten gefördert werden: Unter den zum Teil bereits jahrzehntelangen Partnern sind Ehrenamtorganisationen, die sich genau das zur Aufgabe gemacht haben. Allen voran die Feuerwehren, mit denen wir in Bayern, Berlin, Brandenburg, dem Saarland und der Pfalz gemeinsame Aktionen gestartet und Förderprojekte ins Leben gerufen haben. Da Brandschutz schon bei den Kleinsten anfängt, werden Materialien für die Brandschutzerziehung der Kinder verteilt. Das preisgekrönte App-Spiel › **Kleine Löschmeister** für Kinder ab fünf Jahren vereint Spielspaß mit wichtigen Lerninhalten.

Ebenso liegt uns die Ausbildung der Feuerwehrleute am Herzen. So wurden den Feuerwehren in Bayern, der Pfalz, Berlin-Brandenburg und im Saarland Miniatur-Übungsanlagen, die „Schaumtrainer“, flächendeckend zur Verfügung gestellt. Damit hat die Versicherungskammer einen wichtigen Beitrag zu mehr Praxisnähe bei der Ausbildung der Feuerwehrleute geleistet. Aktuell erhalten die Feuerwehren einen sogenannten „Schwimmsauger“, ein Gerät zur Löschwasserentnahme, das auch bei Überschwemmungen zum Einsatz kommt. Die Aktionen Notdach-Planen und Amphibienfahrzeug sind ebenfalls richtungsweisend. Gerade Starkregenereignisse und Überschwemmungen wie im Ahrtal im vergangenen Jahr waren Auslöser für die kurzfristige Anschaffung des Amphibienfahrzeugs › **ARGO**. Mit seinen acht Rädern ist es wendig, extrem geländegängig – und es kann schwimmen. Somit ist sein Einsatzspektrum vielfältig. Das Spezialfahrzeug ist das erste dieser Art, das bei den bayerischen Feuerwehren im Einsatz ist.

Einen weiteren Schwerpunkt im Sponsoring bildet die Sicherheit an den Gewässern. In Bayern besteht die Partnerschaft mit der DLRG-Jugend bereits seit 20 Jahren. Gemeinsam setzen sich die DLRG-Jugend Bayern und die Versicherungskammer Bayern mit Bade- und **Eisregeltrainings** an Schulen für mehr Sicherheit im Wasser und auf dem Eis ein. Noch anschaulicher

werden die › **Baderegeln** im Bewegtbild: Zum diesjährigen Partnerschafts-Jubiläum wurden die zwölf Baderegeln in animierte Videoclips übersetzt und haben ein moderneres Erscheinungsbild bekommen. Im Saarland hat die SAARLAND Versicherung in Kooperation mit starken Partnern wie Radio Salü und DLRG Saarland die regionale Initiative › **RETTET LEBEN! – Für mehr Sicherheit beim Schwimmen** ins Leben gerufen.

Bereits seit 1997 pflegt die Versicherungskammer Bayern eine Partnerschaft mit dem Deutschen Alpenverein und unterstützt diesen im Bereich Hütten, Wegesanierung und Naturschutz.

WIR SCHÜTZEN, WAS UNS VEREINT

Seit über 20 Jahren ist die Versicherungskammer Bayern bereits Partner der Benefizaktion „Sternstunden“ des Bayerischen Rundfunks zugunsten von Kindern in Not. Daher unterstützte das Unternehmen 2021 ein Projekt, das Kindern und Jugendlichen dabei half, auch während der Corona-Pandemie Integration, Gemeinschaft und eine unbeschwerte Zeit zu erleben. Für die Feuersozietät stand der Sport in Zeiten der Corona-Pandemie im Vordergrund. Wie bereits in den fünf Jahren zuvor, richtete sie gemeinsam mit ihrem Partner, dem Landessportbund Berlin, eine Gala zu Ehren



GRUSSWORT DR. FRANK WALTHES

1 LANGFRISTIG SICHER

2 VERANTWORTUNG ÜBERNEHMEN

3 LEBENSLANGER PARTNER

4 NAH AN DEN MENSCHEN

4.1 Unsere Werte als Arbeitgeber

4.2 Neue Arbeitswelt: Smart Working

4.3 Gezielte individuelle Förderung

4.4 Klares Bekenntnis zur Vielfalt

4.5 Ausgezeichnete
Betriebsgastronomie

4.6 Jedes Detail ist ein Beitrag

4.7 Die Versicherungskammer
Kulturstiftung

4.8 Die Versicherungskammer Stiftung

4.9 Für Sicherheit und Prävention

4.10 Wir schützen, was uns vereint

**5 TRANSPARENT
KLIMAFREUNDLICH**

IMPRESSUM

Ehrenamtlicher im Berliner Sport aus. Neu war bei der Ehrenamtsgala 2021 ein Sonderpreis, der speziell das freiwillige Engagement während der außergewöhnlichen Umstände in der Corona-Pandemie würdigt. In den letzten beiden Jahren kam das Vereinsleben in allen Regionen zum Erliegen, deshalb haben die SAARLAND Versicherungen gemeinsam mit Radio Salü die Aktion „Vereint nach vorne“ gestartet und Vereine in der Region mit insgesamt 25.000 Euro unterstützt.

Im Rahmen des 70. Jubiläumsjahres haben sich die SAARLAND Versicherungen mit verschiedenen Aktionen in der Zielgruppe „Familien & junge Leute“ positioniert und gesellschaftliche Verantwortung übernommen. Anlässlich des Jubiläums wurden beispielsweise bei der Aktion „Achtung Kinder“ Plakate und Poster verteilt, die vor Schulen und Kindergärten Verkehrsteilnehmer auf die Kinder aufmerksam machen, sowie an Schulanfänger Warnwesten ausgegeben. Im Rahmen der Aktion „Achtung Kinder“ hat die Versicherungskammer Bayern zusammen mit ANTENNE BAYERN in Bayern ebenfalls Plakate und Poster verteilt.

**Innovative Arbeitsformen,
Vielfalt, soziales Engagement-
sowie Kunst- und Kultur-
förderung sind fest in unserer
Unternehmenskultur verankert.**

GRUSSWORT DR. FRANK WALTHES

1 LANGFRISTIG SICHER

2 VERANTWORTUNG ÜBERNEHMEN

3 LEBENSLANGER PARTNER

4 NAH AN DEN MENSCHEN

**5 TRANSPARENT
KLIMAFREUNDLICH**

5.1 CO₂-Fußabdruck messen

5.2 Erste Projekte im Bereich Green-IT

5.3 Alle Dimensionen im Blick

5.4 Earnest-App als Start-up-Erfolg

5.5 Unser Vorbild für Nachhaltigkeit

IMPRESSUM

› [zur Online-Version](#)
› [zum druckfähigen PDF](#)



Transparent klimafreundlich

Wie wir unseren CO₂-Fußabdruck ermitteln

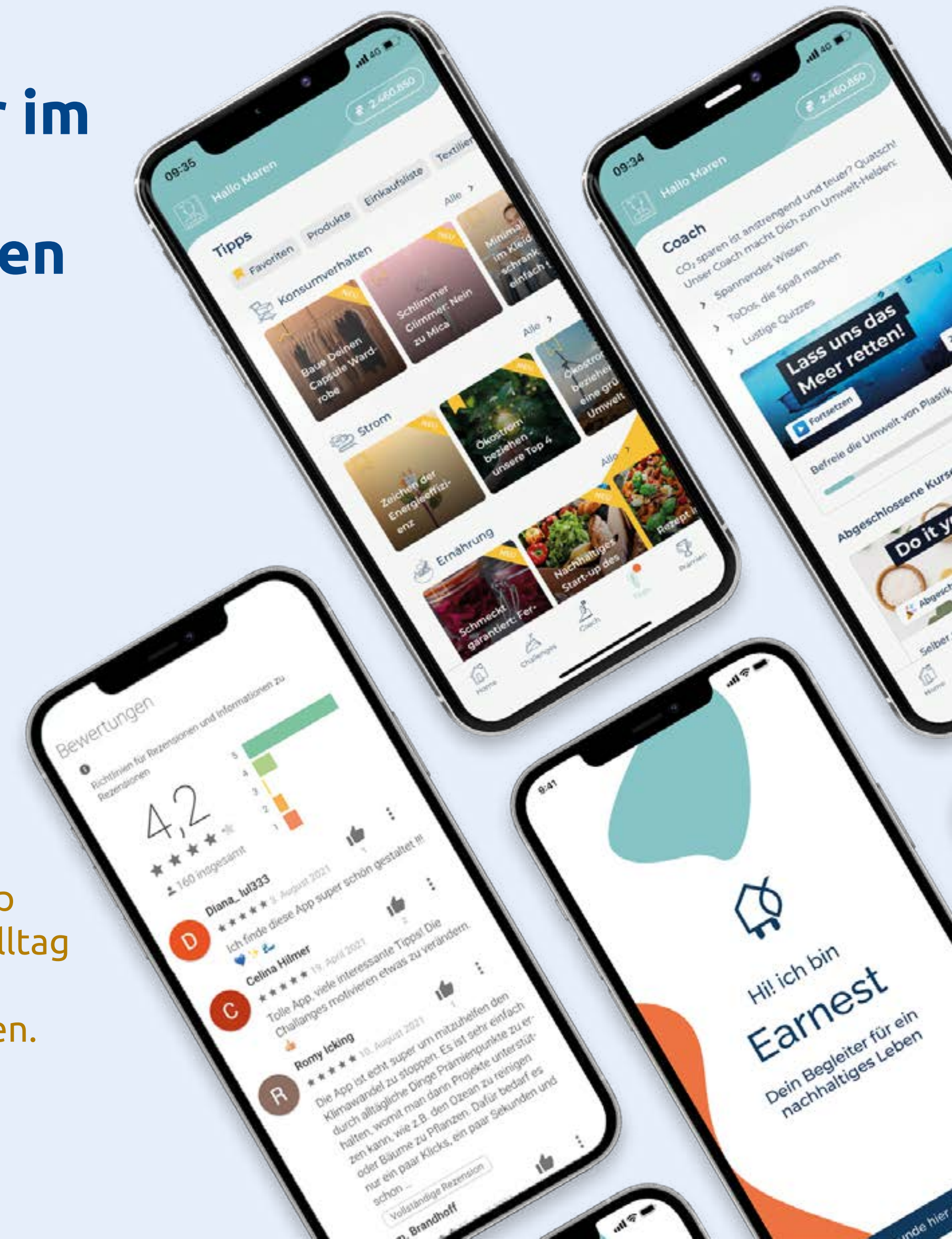
GRUSSWORT DR. FRANK WALTHES

- 1 LANGFRISTIG SICHER
- 2 VERANTWORTUNG ÜBERNEHMEN
- 3 LEBENSLANGER PARTNER
- 4 NAH AN DEN MENSCHEN
- 5 **TRANSPARENT KLIMAFREUNDLICH**
 - 5.1 CO₂-Fußabdruck messen
 - 5.2 Erste Projekte im Bereich Green-IT
 - 5.3 Alle Dimensionen im Blick
 - 5.4 Earnest-App als Start-up-Erfolg
 - 5.5 Unser Vorbild für Nachhaltigkeit

IMPRESSUM



Von der Energieversorgung bis zur Softwarenutzung achten wir im Großen und Kleinen auf einen nachhaltigen Umgang mit unseren Ressourcen.



Bereits über **600.000 Menschen** nutzen unsere Nachhaltigkeits-App Earnest und können damit ihren Alltag umweltbewusster gestalten und gleichzeitig Haushaltskosten sparen.

› **Direkt zum Thema**

› zur Online-Version
› zum druckfähigen PDF

| | |
|----------|--|
| | GRUSSWORT DR. FRANK WALTHES |
| 1 | LANGFRISTIG SICHER |
| 2 | VERANTWORTUNG ÜBERNEHMEN |
| 3 | LEBENSLANGER PARTNER |
| 4 | NAH AN DEN MENSCHEN |
| 5 | TRANSPARENT KLIMAFREUNDLICH |
| 5.1 | CO ₂ -Fußabdruck messen |
| 5.2 | Erste Projekte im Bereich Green-IT |
| 5.3 | Alle Dimensionen im Blick |
| 5.4 | Earnest-App als Start-up-Erfolg |
| 5.5 | Unser Vorbild für Nachhaltigkeit |
| | IMPRESSUM |

Mit Transparenz und Glaubwürdigkeit stellen wir uns den Aufgaben zur Bekämpfung des Klimawandels und seiner Folgen.

CO₂-FUSSABDRUCK MESSEN

Die Versicherungskammer hat das Ziel der Branche, die Klimaneutralität ihrer eigenen Geschäftsprozesse bis spätestens Ende 2025 zu erreichen, in ihrer Nachhaltigkeits-Strategie konkret verankert. Als Voraussetzung wurde hierfür eine Basismessung des CO₂-Fußabdrucks des Konzerns durchgeführt. Damit erhalten wir die notwendige Transparenz über das Volumen und die Verteilung der verursachten CO₂-Emissionen. Der Konzern ist sich im Klaren darüber, dass die Messung durch die Corona-Pandemie unter Umständen nicht den „Realbetrieb“ widerspiegelt, da z. B. der Pendelverkehr durch eine Homeoffice-Quote von rund 70 Prozent deutlich unter dem Niveau der Vorjahre liegt.

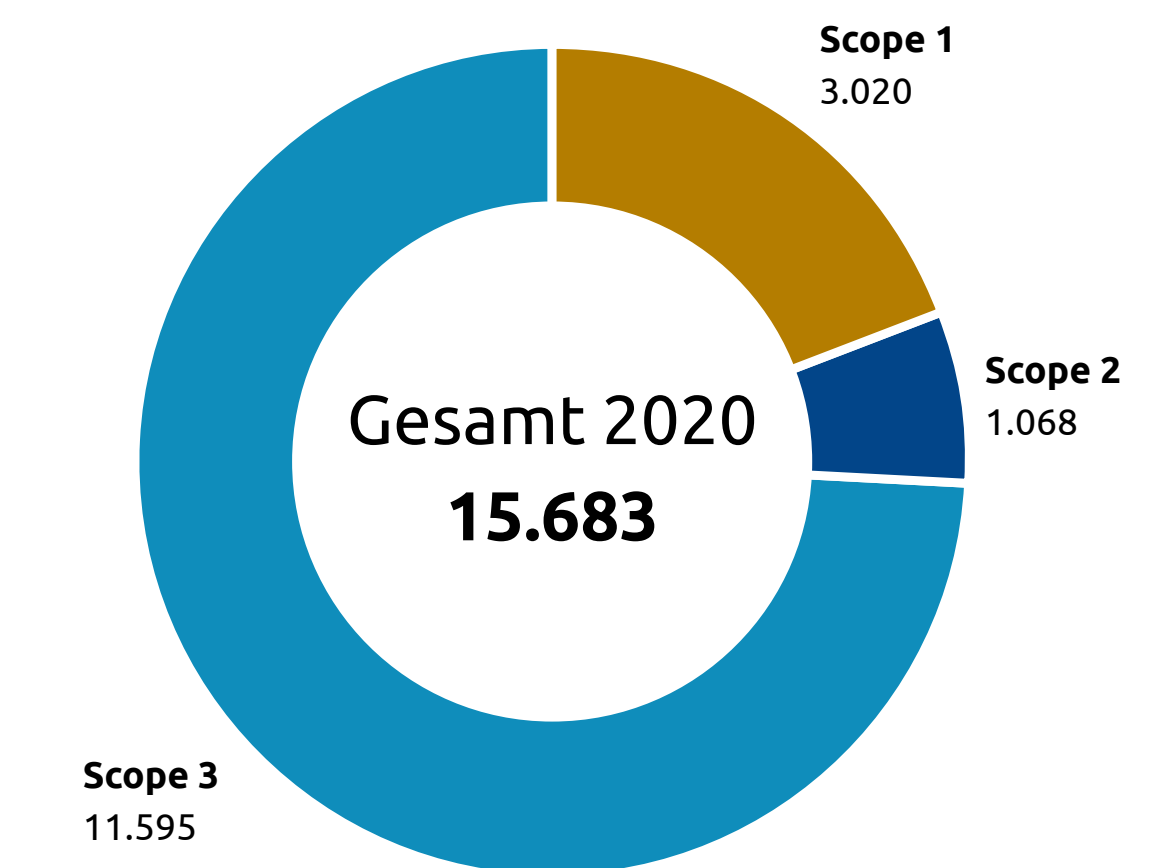
Die CO₂-Messung orientiert sich am weltweit anerkannten Greenhouse Gas Protocol, welches die CO₂-Emissionen von Unternehmen in drei sogenannte Scopes unterteilt. Scope 1 beschreibt alle durch Verbrennung in eigenen Anlagen erzeugten Emissionen, Scope 2 fasst alle Ausstöße, die mit fremderzeugter Energie (z. B. Fernwärme, Elektrizität) verbunden sind, zusammen. Scope 3 beinhaltet alle indirekten Treibhausgas-Emissionen. Dazu zählen bei den Own Operations der Pendelverkehr, Dienstreisen, Elektronikausstattung, Dienstleistungen wie das Rechenzentrum sowie Abfall.

Unser Ziel ist, mit einem möglichst transparenten und umfassenden Ergebnis größtmögliche Glaubwürdigkeit in den Bemühungen zur Erreichung der Klimaneutralität zu gewährleisten. Deshalb haben wir in der Messung des



CO₂-Fußabdrucks die Branchenempfehlung des GDV, der eine Beschränkung auf Scope 1 und 2 vorsieht, bewusst um Kategorien, die dem Scope 3 zuzuordnen sind, wie beispielsweise Pendelverkehr der Mitarbeitenden, Elektronik und Hardware, Papier und Drucksachen, erweitert. Das damit verbundene Ambitionsniveau bildet die Grundlage zur Entwicklung wirksamer CO₂-Reduktionsmaßnahmen.

CO₂-Fußabdruck des Konzerns im eigenen Geschäftsbetrieb 2020
In Tonnen CO₂-Äquivalente



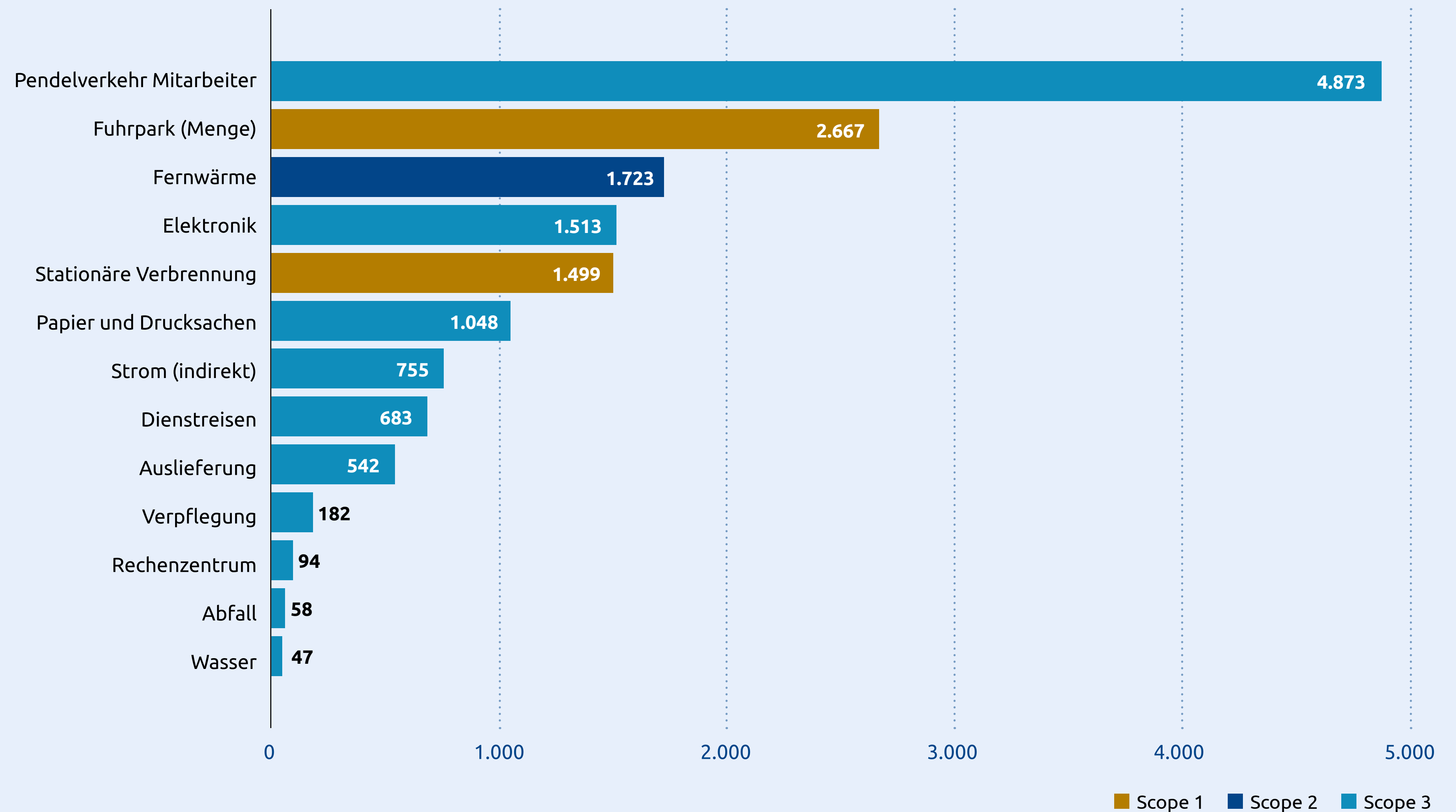


GRUSSWORT DR. FRANK WALTHES

| | |
|-----------|------------------------------------|
| 1 | LANGFRISTIG SICHER |
| 2 | VERANTWORTUNG ÜBERNEHMEN |
| 3 | LEBENSLANGER PARTNER |
| 4 | NAH AN DEN MENSCHEN |
| 5 | TRANSPARENT KLIMAFREUNDLICH |
| 5.1 | CO ₂ -Fußabdruck messen |
| 5.2 | Erste Projekte im Bereich Green-IT |
| 5.3 | Alle Dimensionen im Blick |
| 5.4 | Earnest-App als Start-up-Erfolg |
| 5.5 | Unser Vorbild für Nachhaltigkeit |
| IMPRESSUM | |

CO₂-Fußabdruck des Konzerns im eigenen Geschäftsbetrieb 2020

In Tonnen CO₂-Äquivalente



GRUSSWORT DR. FRANK WALTHES

1 LANGFRISTIG SICHER

2 VERANTWORTUNG ÜBERNEHMEN

3 LEBENSLANGER PARTNER

4 NAH AN DEN MENSCHEN

5 TRANSPARENT
KLIMAFREUNDLICH

5.1 CO₂-Fußabdruck messen

5.2 Erste Projekte im Bereich Green-IT

5.3 Alle Dimensionen im Blick

5.4 Earnest-App als Start-up-Erfolg

5.5 Unser Vorbild für Nachhaltigkeit

IMPRESSUM

› zur Online-Version
› zum druckfähigen PDF

Um die Struktur des CO₂-Fußabdrucks im Detail zu verstehen, wurden die Aspekte Pendelverkehr, Fuhrpark und Strom eingehender untersucht:

Pendelverkehr: Das CO₂-Emissionsvolumen wurde mithilfe einer Umfrage bei 157 Konzernmitarbeitern erhoben und auf die Gesamtzahl aller Mitarbeitenden hochgerechnet. Hier wurden neben den Entfernungen zwischen Wohnung und Büro auch die Art des Verkehrsmittels (Kfz-Benzin/-Diesel, ÖPNV, Fahrrad/zu Fuß) und die Anzahl der Büroarbeitstage im Jahr 2020 abgefragt.

Fuhrpark: Der Konzern-Fuhrpark besteht zum größten Teil aus sogenannten Vielfahrerfahrzeugen, sowie Fahrzeugen von leitenden Angestellten und Vorständen, die alle beruflich und privat genutzt werden. Eine diesbezügliche Auftrennung der Kilometerleistungen ist nicht möglich, sodass auch die privat gefahrenen Kilometer in den ausgewiesenen CO₂-Emissionen des Konzerns enthalten sind.

Strom: Die Versicherungskammer setzt an allen Standorten Strom aus erneuerbaren Energien (Ökostrom) ein. Deshalb sind im CO₂-Fußabdruck nur die bei der Stromerzeugung indirekt anfallenden Emissionen im Scope 3 enthalten.

ERSTE PROJEKTE IM BEREICH GREEN-IT

Unsere große Verantwortung hinsichtlich nachhaltigen und ökologisch orientierten Handelns spiegelt sich in unseren Ambitionen zum Umweltschutz in vielen Gesichtspunkten wider. Wir sind uns der damit verbundenen Herausforderungen, unsere Aktivitäten wirksam und glaubwürdig zu gestalten, sehr bewusst. Dabei beschränken wir uns nicht nur auf die notwendige, möglichst frühzeitige Erreichung der Klimaneutralität in allen unseren Geschäftsprozessen, sondern beziehen weitere Aspekte zur Ressourcenschonung in unsere Überlegungen mit ein: angefangen beim flächendeckenden Einsatz von Ökostrom über die Regenwassernutzung in unserem Hauptgebäude bis zur



„Die Transformation der Wirtschaft und Gesellschaft in Richtung ökologisch nachhaltigen Handelns und Gestaltens ist dringlicher denn je. Wir stellen uns dieser Verantwortung, indem wir alle Bereiche unseres täglichen Arbeitsumfelds bewusst hinterfragen, um durch Schonung jeglicher Ressourcen das Klima und unsere Umwelt wirksam schützen zu können.“

Dieter Geyer

Ressortbeauftragter Nachhaltigkeit IT, seit 21 Jahren im Unternehmen



Bereitstellung von E-Fahrzeugen und -Fahrrädern zum Pendeln zwischen unseren Standorten. Auch in unserer IT setzen wir uns aktiv mit Themen wie Green-IT und Green-Coding auseinander und konzipieren entsprechende Schulungsangebote. Über unsere Tochter, VKBit Betrieb GmbH (VKBit), werden bereits einige Aktivitäten und Projekte umgesetzt bzw. angestoßen. So wurde in der Herstellung und im Betrieb durch die Umstellung der Desktops auf IGEL Clients sowie durch den Austausch von Hardware-Token durch Software- und MFA-Token Ressourcen eingespart und die Flexibilität für die Mitarbeitenden ausgebaut. Bei der Hardware setzen wir auf eine längere Nutzungsdauer. Seit 2018 reduziert die VKBit kontinuierlich die Anzahl der Druckgeräte an

GRUSSWORT DR. FRANK WALTHES

1 LANGFRISTIG SICHER

2 VERANTWORTUNG ÜBERNEHMEN

3 LEBENSLANGER PARTNER

4 NAH AN DEN MENSCHEN

**5 TRANSPARENT
KLIMAFREUNDLICH**

5.1 CO₂-Fußabdruck messen

5.2 Erste Projekte im Bereich Green-IT

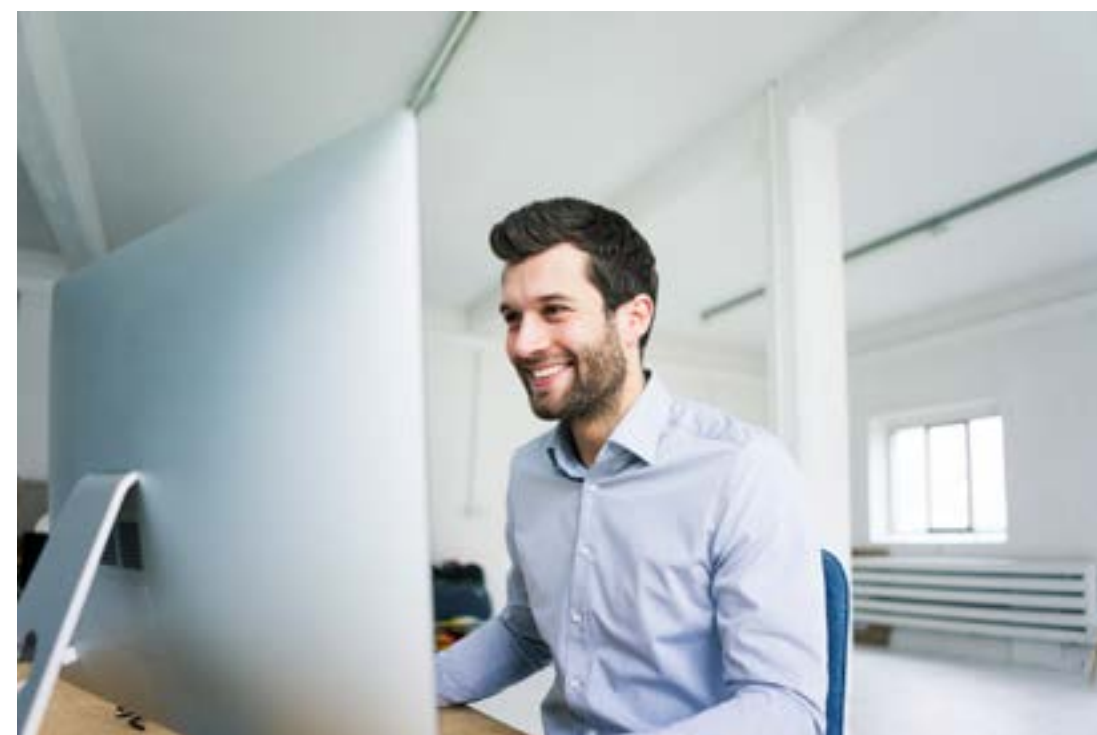
5.3 Alle Dimensionen im Blick

5.4 Earnest-App als Start-up-Erfolg

5.5 Unser Vorbild für Nachhaltigkeit

IMPRESSUM

› zur Online-Version
› zum druckfähigen PDF



den Arbeitsplätzen des Konzerns Versicherungskammer und setzt auf gemeinschaftlich genutzte Multifunktionsgeräte (Mufus). Diese Mufus ermöglichen Kopier-, Druck- und Scan-Vorgänge von Dokumenten. Aufgestellt wurden diese Geräte zentral an allen Standorten und sind somit für alle überall zugänglich. Ziel dieser Hardware-Umstellung war und ist es, auch in der Zukunft, die große Menge an Arbeitsplatz- sowie Abteilungsdruckern zu reduzieren und gleichzeitig den Strom- und Papierverbrauch sowie CO₂-Ausstoß deutlich zu senken. Die abgebauten Drucker wurden nicht einfach nur entsorgt: Drucker in einem noch verwertbaren und einsatzbereiten Zustand werden gespendet und somit einem sinnvollen und nachhaltigen Zweck zugeführt. Als zentrales Outputcenter druckt bzw. reportet die VKBit sämtliche Druckstücke des Konzerns. Insgesamt wurden 2021 227,4 Mio. Seiten

zentral und dezentral auf den Vertriebsstellen gedruckt (Vorjahr: 229,7 Mio. Seiten) und damit eine Senkung um 2,3 Mio. Druckseiten erzielt. Zur Reduktion des Papierverbrauchs werden die Blätter schon seit Jahren beidseitig bedruckt. Des Weiteren wird durch den Konzern angestrebt, dass verstärkt digitale Wege für Erstellung und Versand, auch von Kundenpost, verwendet werden, um Ressourcen zu schonen. Dass die Zahlen sich in Summe nur leicht verändern, liegt auch daran, dass Beilagen zunehmend on demand und nicht mehr auf Vorrat produziert werden. Hierdurch werden Papier- und Energieverbrauch verringert und auch Kosten gespart. Dies ermöglicht die zeitnahe Veränderung von Ausdrucken, ohne dass hohe Bestände vernichtet werden müssen.

ALLE DIMENSIONEN IM BLICK

Darauf aufbauend entwickeln wir eine entsprechende Haltung unserer Mitarbeitenden als Voraussetzung für umweltbewusstes Gestalten. In diesem Zusammenhang befassen wir uns nicht nur mit der Reduktion unserer direkten CO₂-Emissionen, sondern entwickeln auch Maßnahmen, die eine grundsätzliche Ressourcenschonung bewirken: So wurde beispielsweise konkret begonnen, vorhandene Telefongeräte am Arbeitsplatz durch Software-Lösungen (Softphone) zu ersetzen und die Nutzung vorhandener privater Hardware unserer



Mitarbeitenden im geschäftlichen Umfeld zu intensivieren (Bring-Your-Own-Device/BYOD). Damit wird eine umfassende Berücksichtigung der Nachhaltigkeitsdimensionen erreicht. Des Weiteren haben wir durch eine vorausschauende, zukunftsorientierte Planung bereits vor der Corona-Pandemie die wesentlichen technischen Rahmenbedingungen geschaffen, um ohne relevante Produktivitätseinbußen nahezu allen Mitarbeitenden mobiles Arbeiten bzw. Homeoffice zu ermöglichen. Die damit verbundene Reduktion des Pendelverkehrs wirkte sich dementsprechend auch auf die CO₂-Emissionen aus.

Um das Ziel der Klimaneutralität tatsächlich zu erreichen, stellt die Versicherungskammer Maßnahmen zur CO₂-Reduktion vor eine CO₂-Kompensation.

EARNEST-APP ALS START-UP-ERFOLG

Bereits seit September 2020 ist die Nachhaltigkeits-App › **Earnest** (aus engl.: earth + earn + honest) der uptodate Ventures GmbH, des Corporate-Start-ups des Konzerns Versicherungskammer, in den gängigen App-Stores zum Herunterladen zu finden. Ziel der App ist es, die Nutzer Schritt für Schritt an einen nachhaltigen Lebensstil heranzuführen. Mit bereits über 600.000 Downloads ist Earnest die erfolgreichste Nachhaltigkeits-App in Deutschland



GRUSSWORT DR. FRANK WALTHES

- 1 LANGFRISTIG SICHER**
- 2 VERANTWORTUNG ÜBERNEHMEN**
- 3 LEBENSLANGER PARTNER**
- 4 NAH AN DEN MENSCHEN**
- 5 TRANSPARENT KLIMAFREUNDLICH**
 - 5.1 CO₂-Fußabdruck messen
 - 5.2 Erste Projekte im Bereich Green-IT
 - 5.3 Alle Dimensionen im Blick
 - 5.4 Earnest-App als Start-up-Erfolg
 - 5.5 Unser Vorbild für Nachhaltigkeit

IMPRESSUM

und trägt dazu bei, mit kleinen Veränderungen den Alltag nachhaltiger zu gestalten: Die Nutzer finden in der App hilfreiche Tipps z. B. zum Einsparen von Energie oder für eine nachhaltige und alltagstaugliche Ernährung. Zusätzlich können sie Challenges absolvieren oder Coach-Einheiten durchlaufen, in denen sie mehr über Kernthemen des Umweltschutzes, wie z. B. den Umgang mit Plastikmüll, erfahren können. Durch das Absolvieren dieser Coach-Einheiten und Challenges werden ihnen Punkte in ihrem Profil gutgeschrieben, die sie gegen nachhaltige Prämien einlösen können. Diese Prämien, wie z. B. das Befreien der Meere von



„Bereits über 600.000 Menschen nutzen unsere Nachhaltigkeits-App Earnest und können damit ihren Alltag umweltbewusster gestalten und gleichzeitig einen Beitrag zu umweltverbessernden Projekten leisten.“

Jessica Schneider

CEO uptodate Ventures GmbH,

das Corporate-Start-up des Konzerns Versicherungskammer, seit Mai 2020

Plastik, werden in Zusammenarbeit mit gemeinnützigen Organisationen für die Nutzer eingelöst. Durch all diese Funktionen wird Earnest zum Begleiter für ein nachhaltiges Leben.

UNSER VORBILD FÜR NACHHALTIGKEIT

Am Tegernsee besitzen wir ca. 40 Hektar Wald. Dieser wird nach den Grundsätzen der naturgemäßen Waldwirtschaft bewirtschaftet. Diese Art der Bewirtschaftung berücksichtigt ökonomische, ökologische und soziokulturelle Aspekte. Durch kontinuierliches und behutsames Arbeiten im Wald wird ein ganzheitliches Konzept umgesetzt. Ziel ist es, den jetzigen Wald in einen klimagerechten Dauerwald zu überführen. In ein strukturreiches und dauerhaftes Wald-Ökosystem, welches dynamisch auf vielfältige Anforderungen reagieren kann.

Der Wald befindet sich also in einer Transformationsphase. Zahlreiche Einzelmaßnahmen gestalten diese und gehen im Gesamtkonzept der nachhaltigen Wirtschaftsweise auf. So werden vorhandene Strukturen aufgelöst und Raum für Neues geschaffen. Konkret heißt dies: Es wird nicht im Kahlschlagverfahren gearbeitet, sondern es werden gezielt einzelne Bäume entnommen. In den geschaffenen Lücken können die Samen der Altbäume ankeimen und sich als junge Bäume gut entwickeln. Naturverjüngung wird dem kostspieligen Pflanzen von Bäumen vorgezogen. Im Rahmen der naturgemäßen Waldwirtschaft wird der Artenreichtum gefördert, indem für die natürlich vorkommenden Arten Lebensräume geschaffen und erhalten werden. Integration von Naturwaldelementen oder Anreicherung von Totholz sind als konkrete Maßnahmen zu nennen.



GRUSSWORT DR. FRANK WALTHES

1 LANGFRISTIG SICHER

2 VERANTWORTUNG ÜBERNEHMEN

3 LEBENSLANGER PARTNER

4 NAH AN DEN MENSCHEN

**5 TRANSPARENT
KLIMAFREUNDLICH**

5.1 CO₂-Fußabdruck messen

5.2 Erste Projekte im Bereich Green-IT

5.3 Alle Dimensionen im Blick

5.4 Earnest-App als Start-up-Erfolg

5.5 Unser Vorbild für Nachhaltigkeit

IMPRESSUM



Zudem geht diese Bewirtschaftungsform auf die gesellschaftlichen Erwartungen ein. Aktueller Anknüpfungspunkt ist die CO₂-Speicherleistung des Waldes. Diese wird in den nächsten Jahren erhöht. Der Zuwachs liegt aktuell unter dem Standortpotenzial. Durch gezielte Förderung einzelner Bäume wird das Wachstum des Waldes unterstützt. So wird erreicht, dass die Bäume im Wald der Versicherungskammer pro Jahr möglichst viel CO₂ einlagern.

Nachhaltige Waldbewirtschaftung bedeutet, die vielfältigen Ökosystemleistungen des Waldes zu bewahren und zu stärken sowie den Wald in einen resilienten Dauerwald zu überführen. Ziel unserer verantwortungsbewussten Unternehmensführung ist es, unsere Stärken zu erhalten und als Konzern Versicherungskammer unseren Beitrag zu einer nachhaltigeren Zukunft zu leisten.

In vielen Bereichen unseres Unternehmens verstärken wir bewusst unseren Fokus auf naturpositives Handeln und klimaneutrales Wirtschaften.

GRUSSWORT DR. FRANK WALTHES

1 LANGFRISTIG SICHER

2 VERANTWORTUNG ÜBERNEHMEN

3 LEBENSLANGER PARTNER

4 NAH AN DEN MENSCHEN

5 TRANSPARENT
KLIMAFREUNDLICH

IMPRESSUM

IMPRESSUM

Herausgeber

Versicherungskammer Bayern
Versicherungsanstalt des öffentlichen Rechts
Maximilianstraße 53
80530 München

Verantwortlich für Inhalt und Redaktion

Dr. Gerhard Tropp, Konzern Nachhaltigkeits-
beauftragter, Stabsstelle Nachhaltigkeit

Claudia Scheerer, Pressesprecherin,
Unternehmenskommunikation

Design, Konzept

wirDesign communications AG

Fotonachweis

Konzern Versicherungskammer Bayern, Ragnar
Axelsson/Kunstfoyer, Stefan Heigl/privat

Hinweis bezüglich der Schreibweise

Aus Gründen der flüssigeren Lesbarkeit bilden wir den Plural von Personengruppen (m/w/d) im Einklang mit der Dudenschreibweise, darin schließen wir Personen jeden Geschlechts ausdrücklich ein.

Jetzt zum Online-Bericht

Hier finden Sie weitere Informationen zum Thema Nachhaltigkeit. Und können Nachhaltigkeit mit unserem Green Mode erleben.

[Mehr Infos hier](#)